



Vargem Grande do Sul e Região - Abril de 2013 - Ano III - Nº 44 - Distribuição Gratuita

# Produtores rurais contratam R\$ 71,6 bilhões na safra 2012/13

De acordo com MAPA, financiamentos das modalidades de custeio e comercialização ampliaram 11,5%, enquanto as de investimento apresentaram crescimento de 32,1%

Páginas 6, 8 e 9



## Nesta Edição

**Agrishow terá a maior edição da sua história**



Página 3

**Produtores de Mogi Mirim investem no cultivo de banana**



Página 11

**CATI realiza Dia de Campo em São Sebastião da Gramma**



Página 18

## EDITORIAL

### IqPR teve alta 2,01%

O Índice Quadrissemanal de Preços Recebidos (IqPR) pela agropecuária paulista registrou alta de 2,01% na segunda quadrissemana de março, de acordo com o levantamento realizado pelo Instituto de Economia Agrícola – IEA/Apta da Secretaria de Agricultura e Abastecimento do Estado de São Paulo. Os produtos que registraram as maiores altas foram: laranja para mesa (35,35%), banana nanica (20,34%) e tomate para mesa (19,40%). A escassez de laranja de qualidade e o aumento da demanda com o fim das férias escolares, associados à menor concorrência com outras frutas típicas do verão, propiciaram o reajuste nos preços recebidos pelos citricultores, afirmam os pesquisadores Luís Henrique Perez, Danton Leonel de Camargo Bini, Eder Pinatti e José Alberto Angelo. A banana nanica recuperou, em parte, os preços que estavam muito baixos entre os meses de janeiro e fevereiro. A maior demanda com início das aulas escolares contribuiu para esta valorização. No caso do tomate para mesa, as chuvas geraram perdas na colheita, com impacto conjuntural no abastecimento do produto, elevando seus preços. Os produtos que apresentaram as maiores quedas de preços nas últimas quatro semanas foram: batata (11,48%), carne suína (8,82%) e café (7,75%). A batata de qualidade inferior ofertada na última semana de fevereiro, associada com a entrada da produção de Minas Gerais, resultaram na queda dos preços médios recebidos pelos produtores paulistas. Para a carne suína, a redução do consumo no período resultou na queda dos preços pagos aos suinocultores. A queda observada da cotação para o café arábica é resultado de uma diminuição mundial na demanda por essa commodity, que vem sendo paulatinamente substituído pelo café robusta, na composição das principais ligas de café torrado e moído.

## Prefeitura de São José do Rio Pardo orienta produtores para entrega da Dipam

**Declaração para o Índice de Participação dos Municípios deve ser apresentada até o dia 31 de maio**

Teve início no dia 12 de março o prazo para a entrega da Declaração para o Índice de Participação dos Municípios (Dipam) relativa ao ano base 2012. O documento precisa ser apresentado por toda pessoa física inscrita como produtor rural e que comercialize sua produção.

A apresentação do documento é uma exigência da Secretaria da Fazenda do Estado, por meio da Lei Federal Complementar nº. 63 de 11/01/1990 e pela Portaria Estadual – CAT 36 de 31/03/2003. Em São José do Rio Pardo, os talões deverão ser apresentados até o dia 31 de maio à Secretaria Municipal de Agricultura e Meio Ambiente, que funciona na Casa da Agricultura, à Avenida Nove de Julho, nº 60, das 8h às 17 horas. Quem preferir também pode apresentar a documentação em escritórios de contabilidade.

A prefeitura riopardense faz o preenchimento da declaração gratuitamente. Para isso, basta apenas que o produtor rural tenha em mãos os talões de notas fiscais emitidos durante 2012. A



regra vale para todos, mesmo aqueles que não emitiram nenhuma nota fiscal ano passado.

Mais informações sobre a Dipam podem ser obtidas pelo telefone (19) 3682-7823.

### EXPEDIENTE



O Jornal do Produtor é uma publicação mensal, editado à rua Quinzinho Otávio, 64, Centro, Vargem Grande do Sul - SP. E-mail: [jornaldoprodutor@gmail.com](mailto:jornaldoprodutor@gmail.com). Fone: (19) 3641-1392

**Jornalista Responsável**  
Bruno de Souza - MTb 46.896

**Diagramação, Fotos e Artes**  
Ricardo Falcão - Ton Lefebvre

**Publicidade**  
Fernando W. Franco - (19) 9310-5700  
Eduardo Manzini - (19) 9856-5661

Circulação: Vargem Grande do Sul, Aguai, Águas da Prata, Casa Branca, Caconde, Campinas (Ceasa), Divinolândia, Espírito Santo do Pinhal, Itobi, Itapetininga, Mococa, Santa Cruz das Palmeiras, Santo Antônio do Jardim, São João da Boa Vista, Mogi Mirim, São Sebastião da Gramma, São José do Rio Pardo, Jaú, Tambaú, Tapiratiba, Porto Ferreira, Ribeirão Preto, Bauru. Em Minas Gerais: Sacramento, Araxá, Poços de Caldas e mais alguns municípios do triângulo mineiro.

**Pela saúde da lavoura**

# AGROMAZZA

**COMÉRCIO DE FERTILIZANTES LTDA - ME**

Fertilizantes químico e orgânico; Sementes; Calcários ensacados, a granel e aplicados.

Agora representante dos Fertilizantes

## AJINOMOTO.

**Fone: (19) 3641-3804**

**Rua: São Jorge, 190 - Vargem Grande do Sul - SP**

**Aplicações Aéreas**  
Herbicidas Inseticidas Fungicidas  
Sementes Adubos

[www.agrossol.com.br](http://www.agrossol.com.br)

**Agrossol**  
AFAO AGRÍCOLA

**Agrossol Tel/Fax. (19) 3671.1245 3674.0357 - Casa Branca SP**

**Comercio de Peças e Manutenção em Pulverizadores Terrestres**

**Grupo Agrossol**

**Agrossol**  
FOCAB - EQUIPAMENTOS - SERVIÇOS

# Agrishow terá a maior edição de sua história

## Demonstrações de campo terão áreas de integração lavoura-pecuária-floresta e plots de sementes, defensivos e adubos

Consolidada como a principal feira do setor agro da América Latina, a Agrishow (Feira Internacional de Tecnologia Agrícola em Ação) terá sua maior edição em 2013. A feira completa 20 anos de história e será realizada entre os dias 29 de abril e 3 de maio, no Polo Regional de Desenvolvimento Tecnológico dos Agronegócios do Centro-Leste, em Ribeirão Preto (SP). Em uma área total de 440 mil m<sup>2</sup>, 790 expositores apresentarão o que há de mais moderno em tecnologia para o agronegócio. Estarão presentes fabricantes de máquinas e equipamentos agrícolas, insumos, ferramentas, associações de classe, centros de pesquisa e universidades, e instituições financeiras. A expectativa para esta edição da AGRISHOW é receber um público visitante de mais de 152 mil pessoas e gerar um volume de negócios da ordem de R\$ 2,5 bilhões. "Além dos negócios iniciados durante a feira, a AGRISHOW tem um papel fundamental de multiplicar a tecnologia existente para



o agronegócio, contribuindo de forma decisiva para tornar a atividade cada vez mais produtiva, rentável e sustentável. Esse papel da AGRISHOW ao longo de sua história pode ser medido, por exemplo, ao avaliarmos os números comparativos de produtividade da safra 1992/93 e 2011/12", analisa Maurilio Biagi Filho, presidente da Agrishow.

**Demonstrações de campo**  
Uma das novidades da Agrishow

é a ampliação das demonstrações de campo, uma oportunidade para que o produtor rural confira o desempenho das máquinas e implementos em ação. Além das demonstrações em agricultura de máquinas estacionárias, pulverização, preparo de solo, plantio e colheita e de tecnologias de manejo em pecuária, a edição de 2013 da Agrishow terá um Núcleo de Tecnologia, em que os agricultores poderão visualizar no

campo em formato de plots as novas cultivares do mercado das culturas de milho, cana-de-açúcar, sorgo sacarino, soja, entre outras.

Outra novidade é uma área de 16 hectares em que, em parceria com a Embrapa, serão demonstrados alguns dos arranjos possíveis do Sistema de Integração Lavoura-Pecuária-Floresta (ILPF), uma estratégia de produção sustentável, que traz grandes contribuições para recuperação de áreas degradadas, adequação ambiental, geração de renda e viabilidade econômica. Por meio da aplicação de várias técnicas, são promovidas a rotação de culturas, a exploração da atividade pecuária e a integração com a produção madeireira. Os visitantes poderão conhecer desde arranjos simples, como o Sistema Santa Fé, considerado o símbolo da ILPF no Brasil, até arranjos mais complexos envolvendo diversas gramíneas e leguminosas.

### ASPERCAMPO

Vendas de Pivô Central, Irrigação convencional, Motobomba Elétrica e Diesel, Tubos de PVC, Aço ZC, Alumínio, Painéis e Chaves de Comando, Motores Elétricos.

Assistência técnica em Pivô, Rebobinamento de Motores e Reforma de Motobombas em geral. Projetos e Instalações de Equipamentos de Irrigação.

Fone: (19) 3643-1516  
Cel: 8143-5960 / 9301-0037  
Rua Luis Bortoluzzi, 180  
Jardim São José  
Vargem Gde do Sul-SP

Carretel para irrigação

Pivô Central Romera

Temos tubos aéreos para todas as marcas de pivô central

### Solução

EVENTOS

"O paraíso das tendas"

A Festa do Peão de Monte Sião foi 100% coberta com as tendas da Solução Eventos

Fones: (19) 3641-7767 - 9769-9414  
Rua Quinzinho Otávio, 421 - Centro - Vargem Grande do Sul



**DESEMPENHO, TECNOLOGIA E EFICIÊNCIA. QUEM TEM CASE IH TEM TUDO PARA TER MAIS PRODUTIVIDADE. ESTEJA PREPARADO.**

**Farmall**  
Desempenho inigualável em qualquer atividade. São três versões de motores: 60, 80 e 95 cv e sistema hidráulico de alta capacidade.

**Maxxum**  
Máxima versatilidade e multifuncionalidade. Motores que variam de 110 a 180 cv, além de excepcional ergonomia e visibilidade.

**Puma**  
Grande eficiência e versatilidade para quem quer alta rentabilidade. A potência nominal dos motores dessa linha varia entre 197 e 213 cv.

**Magnum**  
Mais tecnologia, força e desempenho. Com potência entre 235 e 340 cv, o Magnum é o trator que trabalha por uma frota.

**Colheitadeira Axial-Flow 2566**  
253 cv de potência e peneira autonivelante geram perdas mínimas e grande eficiência. É a máquina perfeita para terrenos irregulares.

**CONEXÃO CASE IH**  
0800 500 5000

**CASE IH**  
AGRICULTURE  
www.caseih.com.br

**TRATOR SOLUÇÕES AGRÍCOLAS - ARARAS/SP**  
Via Anhanguera, km 169 - (19) 3543-7335

# Definidas as atrações da Festa da Batata 2013

Evento ocorre em julho no Recinto de Exposições "Christiano Dutra do Nascimento de Vargem Grande do Sul"

A prefeitura de Vargem Grande do Sul (SP) divulgou a grade oficial da Festa da Batata 2013. O evento ocorre em julho no Recinto de Exposições "Christiano Dutra do Nascimento" e faz parte do calendário cultural do município, juntamente com a tradicional Romaria dos Cavaleiros de Sant'Ana.

De acordo com a organização, a abertura da Festa da Batata será na terça-feira, 23, com uma atração internacional – tem sido mantido em sigilo até o momento – e um show gospel. Na quarta-feira, 24, a festividade contará com o agito do cantor Michel Teló. Já na quinta-feira, 25, a dupla Bruno e Marrone se apresentará durante a programação. A festa prossegue na sexta-feira, 26, com o show de João Bosco e Vinicius. O cantor Eduardo Costa também está entre as atrações e mostrará sua performance no sábado, 27. O encerramento da Festa da Batata 2013 será no domingo, 28, com o show do cantor Daniel, em uma apresenta-



ção de portões abertos ao público.

A organização da Festa da Batata 2013 estará com um escritório exclusivo para atender ao público, assim que iniciar a vendas dos convites. O ponto de venda será junto ao antigo hotel municipal, no cruzamento entre a rua Santana e a Praça da Matriz, no centro.

## NOTAS

### 4ª Cavalgada Rural

No domingo, 14 de abril, acontece a 4ª Cavalgada Rural em Vargem Grande do Sul (SP). Promovido pelo Serviço Nacional de Aprendizagem Rural (Senar) e com o apoio da prefeitura, o passeio terá seu ponto de partida às 9h no Recinto de Exposições "Christiano Dutra do Nascimento". Mais informações podem ser obtidas através dos telefones (19) 9211-3700, 9743-5952 ou 8153-0388.

### Etec abre curso de Agroindústria

Em Vargem Grande do Sul (SP), a Escola Técnica (Etec) implantará o curso de Agroindústria. As inscrições para o vestibulinho serão a partir de abril para o segundo semestre de 2013.

O técnico em Agroindústria planeja, monitora e operacionaliza o processamento de alimentos na área de laticínios, carnes, beneficiamento de grãos, cereais, frutos e hortaliças. Auxilia e atua na elaboração, aplicação e avaliação de programas preventivos, de higienização e sanitização da produção agroindustrial. Atua em sistemas para diminuição do impacto ambiental dos processos de produção do setor. Implementa e gerencia sistemas de controle de qualidade e aplica técnicas mercadológicas competitivas, adequadas à distribuição e comercialização dos produtos.

**DUPONT PROGRAMA TOMATE. PREVENIR É ALIMENTAR MAIS.**

DuPont<sup>®</sup> Equation<sup>®</sup> fungicida | DuPont<sup>®</sup> Curzate<sup>®</sup> BR fungicida | DuPont<sup>®</sup> Midas<sup>®</sup> BR fungicida | DuPont<sup>®</sup> Kocide<sup>®</sup> WDG fungicida | Manzate<sup>®</sup> WG fungicida | DuPont<sup>®</sup> Rumo<sup>®</sup> WG inseticida | DuPont<sup>®</sup> Premio<sup>®</sup> inseticida | DuPont<sup>®</sup> Lannate<sup>®</sup> BR inseticida

Juntos, podemos alimentar o mundo. A DuPont acredita que as respostas para os maiores desafios enfrentados pela humanidade podem ser encontradas através do trabalho em conjunto com universidades, governos, empresas e organizações. Assim, podemos levar ao campo produtos que ajudam no incremento da produtividade, suprindo as necessidades de uma população que não para de crescer.

ATENÇÃO: Este produto é perigoso à saúde humana, animal e ao meio ambiente. Leia atentamente e siga rigorosamente as instruções contidas no rótulo, na bula e na receita. Utilize sempre os equipamentos de proteção individual. Nunca permita a utilização do produto por menores de idade. CONSULTE SEMPRE UM ENGENHEIRO AGRÔNOMO. VENDA SOB RECEITUÁRIO AGRÔNOMICO. Produto de uso agrícola. Faça o Manejo Integrado de Pragas. Descarte corretamente as embalagens e restos do produto. Manzate<sup>®</sup> WG é produzido pela United Phosphorus Limited e distribuído pela DuPont do Brasil S.A. Copyright © 2012 - DuPont. Todos os direitos reservados. A marca DuPont<sup>®</sup>, o logo Oval DuPont<sup>®</sup>, Equation<sup>®</sup>, Curzate<sup>®</sup>, Midas<sup>®</sup>, Kocide<sup>®</sup>, Premio<sup>®</sup>, Lannate<sup>®</sup> e Rumo<sup>®</sup> são marcas registradas da E.I. du Pont de Nemours and Company e/ou suas afiliadas. Kocide<sup>®</sup> WDG, marca registrada no Ministério da Agricultura, Pecuária e Abastecimento (Mapa) como Kocide<sup>®</sup> WDG Biossiste.

Para mais informações: **TeleDuPont** 0800 707 55 17 Agrícola [www.dupontagricola.com.br](http://www.dupontagricola.com.br)



COOPERBATATA

PREOCUPADA COM VOCÊ

E COM A SUA COLHEITA

Fique atualizado sobre as notícias e novidades da nossa cooperativa!

## Comemoração do Dia Internacional da Mulher

O Dia Internacional da Mulher teve origem no começo do século XX com a finalidade de reivindicar melhores condições de trabalho para as mulheres. Hoje, a data adquiriu um caráter festivo, de valorização da mulher, e é comemorada mundialmente no dia 8 de março.

Para celebrar este dia tão importante, homenageando pessoas tão especiais, a Cooperbatata e a BASF realizaram no dia 8 de março uma tarde marcada por atividades relacionadas à informação, bem estar e saúde onde estiveram presentes cooperadas, funcionárias e esposas e filhas de cooperados e funcionários.

O evento contou com a presença de 150 mulheres e ocorreu no Espaço Varanda, em Vargem Grande do Sul, onde as convidadas puderam assistir a palestras, visitar stands e gozar, durante toda à tarde, das massagens do espaço Sintonia Zen, de São João da Boa Vista. Além disso, participaram de sorteio de brindes e ganharam alguns mimos disponibilizados pela Cooperbatata e pela BASF. Após as palestras as convidadas desfru-



taram do buffet servido pelo Espaço Varanda, do café oferecido pelo Café Pacaembu e de um show exclusivo para o dia da mulher, o MPB ("Mulheres Populares Brasileiras") com histórias e canções que têm o nome de mulheres brasileiras com o grupo Marakangá.

Foram realizadas três palestras: a palestra de apresentação da Cooperbatata, a palestra da

BASF e a palestra da clínica Imunix, parceira do Ambulatório da Cooperbatata.

Na palestra de apresentação da Cooperbatata, a gerente Alessandra Ferreira recebeu as convidadas. Na palestra da BASF, o RTV Carlos Nagata fez uma apresentação institucional, falando sobre o apoio da BASF no carnaval da campeã Vila Isabel, que trouxe como tema

central o agricultor e divulgando o vídeo Planeta Faminto. Em seguida a Elaine e a Karina falaram sobre o Projeto Química na Vida, que será implementado em uma escola municipal de Vargem Grande do Sul em 2013, em parceria com o Departamento de Educação. A palestra da Imunix abordou o HPV, onde o médico Dr. Roberto Tiraboshi explicou sobre a doença e apresentou as vacinas preventivas disponíveis.

Tiveram também três stands para visitação dentro do evento: Boticário, que fez demonstrações de produtos e sorteio de kit de maquiagens para as mulheres; Cacau Show, apresentando os produtos para Páscoa e sorteio de cestas de chocolates, e do Atelier Brasil, trazendo novidades em semijóias e brindes para as mulheres.

O objetivo deste evento é fazer com que as mulheres estejam cada vez mais em contato com a Cooperbatata e a BASF, conhecendo e participando de suas missões, visões e valores e presenteá-la com uma tarde diferente cheia de atividades e informações relevantes ao público feminino.

[www.cooperbatata.com.br](http://www.cooperbatata.com.br)

**COOPERATIVA DOS  
BATATICULTORES  
DA REGIÃO DE VARGEM  
GRANDE DO SUL**

**Matriz**

Rod SP 215 km 35,2  
Estrada Mun. da Faz. Campo Vitória  
Vargem Grande do Sul - SP  
13880-000  
(19) 3641-6563

**Silo**

Rod. SP 215, km 44,41  
Rural - CX postal 118  
Casa Branca - SP  
13700-000  
(19) 3643-1707

**Sacramento**

Rua Jacomo Pavanelli, 360  
Sacramento - MG  
38190-000  
(34) 3351-6271

# Produtores rurais contratam R\$ 71,6 bilhões na safra 2012/13

De acordo com MAPA, financiamentos das modalidades de custeio e comercialização ampliaram 11,5%, enquanto as de investimento apresentaram crescimento de 32,1%

Reportagem: Bruno de Souza  
Fotos: Falcão Foto & Arte

Os financiamentos para a agricultura empresarial somaram R\$ 71,6 bilhões entre julho de 2012 e fevereiro de 2013, segundo dados recentes divulgados pelo Departamento de Economia Agrícola do Ministério da Agricultura, Pecuária e Abastecimento (MAPA). O resultado é 16,2% superior ao registrado no mesmo período da safra anterior, quando o volume foi de R\$ 61,6 bilhões.

Com isso, os produtores rurais já adquiriram 62,2% dos recursos previstos pelo Plano Agrícola e Pecuário 2012/13. Os financiamentos das modalidades de custeio e comercialização ampliaram 11,5%, enquanto as de investimento apresentaram crescimento de 32,1%.

Entre as linhas de crédito para investimento, destaque para o Programa de Sustentação de Investimento (PSI-BK), que somou no período R\$ 7 bilhões para a aquisição de máquinas agrícolas, equipamentos de irrigação e estruturas de armazenagem, enquanto nos mesmos meses da safra 2011/12 esse valor foi de R\$ 4,3 bilhões.

Os financiamentos para a produção sustentável também apresentaram ótimo resultado em fevereiro. O Programa Agricultura de Baixa Emissão de Carbono alcançou R\$ 2 bilhões em financiamentos ou 60,3% dos R\$ 3,4 bilhões disponibilizados na atual temporada.

Já o Programa Nacional de Apoio ao Médio Produtor Rural (Pronamp), somadas as modalidades de custeio e investimento, atingiu o patamar de R\$ 6,9 bilhões em empréstimos – aumento de 47% sobre igual período da safra anterior. Segundo o secretário de Política Agrícola do MAPA, Neri Geller, destaca que os volumes de financiamentos dessa modalidade têm batido sucessivos recordes ao longo da temporada 2012/13.

A avaliação atualizada mensalmente das contratações do crédito agrícola é realizada pelo Grupo de Acompanhamento do Crédito Rural, coordenado pela Secretaria de Política Agrícola (SPA) do MAPA.



## Sacaria para Batatas e Cebola

**Nylon GI Whisky**  
50 kg (100 x 60 cm)

**Jutex® batata**  
25 kg (80 x 50 cm)  
50 kg (100 x 60 cm)

**Jutex® batata-semente**  
Especial para batata-semente

**Nylon Liso/Suave**  
25-30 kg (80 x 50 cm)  
50 kg (100 x 60 cm)  
60 kg (100 x 65 cm)

**Nylon GI Roxo (vermelho)**  
50 kg (100 x 60 cm)  
25 kg (80 x 50 cm)

**Nylon Cebola**  
20 kg (80 x 50 cm)



**Barbante Virgem**

1m ou 2m

**Barbante Reciclado**

1m ou 2m



**SACARIA IMPERIAL**

DESDE 1990

55 19 3641 45 55

[sacariaimperial@sacariaimperial.com.br](mailto:sacariaimperial@sacariaimperial.com.br)

[www.sacariaimperial.com.br](http://www.sacariaimperial.com.br)

R. Janda, 35, Vila Santana

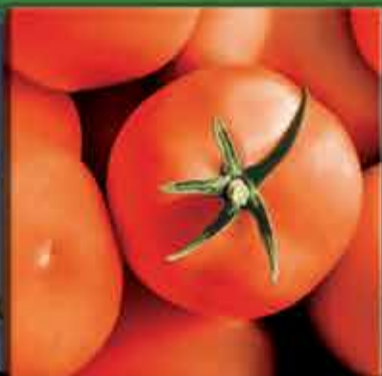
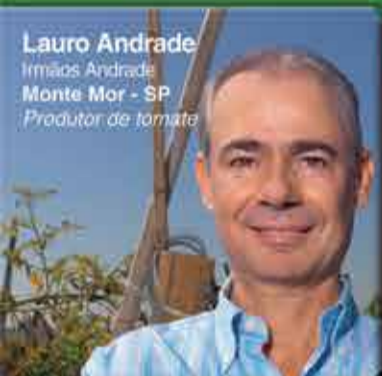
Yargem Grande do Sul - SP

Brasil - Cep 13880-000

# Cabrio® Top

O melhor da sua  
lavoura a cada safra.

**Lauro Andrade**  
Irmãos Andrade  
Monte Mor - SP  
Produtor de tomate



**Silvano Michelin**  
Casa Valduga  
Bento Gonçalves - RS  
Produtor de uva



*Cabrio® Top proporciona eficiência para o controle de doenças da cenoura, além de maior produtividade na minha lavoura.*

**Eduardo Sekita de Oliveira**  
Diretor Agrícola  
Sekita Agronegócios  
São Gotardo - MG

**ATENÇÃO** Este produto é perigoso à saúde humana, animal e ao meio ambiente. Leia atentamente e siga rigorosamente as instruções contidas no rótulo, na bula e na receita. Utilize sempre os equipamentos de proteção individual. Nunca permita a utilização do produto por menores de idade.

CONSULTE SEMPRE UM ENGENHEIRO AGRÔNOMO. VENDA SOB RECEITUÁRIO AGRONÔMICO.

Aplique somente as doses recomendadas. Descarte corretamente as embalagens e restos de produtos. Inclua outros métodos de controle de doenças/pragas/plantas infestantes (ex.: controle cultural, biológico etc) dentro do programa do Manejo Integrado de Pragas (MIP) quando disponíveis e apropriados. Para maiores informações referentes às recomendações de uso do produto e ao descarte correto de embalagens, leia atentamente o rótulo, a bula e o receituário agronômico do produto. Restrições no Estado do Paraná: Cabrio® Top temporariamente restrito para as culturas de alho e cebola, não podendo ser receitado/recomendado. Produto registrado no Ministério da Agricultura, Pecuária e Abastecimento sob número 01303.

**Cabrio® Top. Saúde para múltiplas culturas, rentabilidade para o agricultor.**

- Melhor classificação da produção.
- Amplo espectro de controle dos principais fungos.
- Fácil manuseio e melhor relação custo/benefício.
- Mais qualidade, produtividade e rentabilidade – Benefícios AgCelence®.

☎ 0800 0192 500  
www.agro.basf.com.br

**BASF**  
The Chemical Company

021

# Banco do Brasil é destaque no financiamento agrícola

**Linhas de créditos como o MCR 62 - Investimento Agropecuário Tradicional, Pronaf Mais Alimentos e Pronamp tem auxiliado milhares de agricultores**

O Banco do Brasil é uma das agências que mais tem se destacado nos financiamentos agrícolas. Uma de suas linhas de crédito é o MCR 62 - Investimento Agropecuário Tradicional que é voltado para produtores rurais, pessoas físicas e jurídicas, inclusive cooperativas.

Esta linha permite a aquisição de máquinas e equipamentos agrícolas novos, fabricados no país e credenciados pelo BNDES como passíveis de financiamento pela linha de crédito Finame Rural PSI.

O limite financiável é de até 100% do valor dos itens do financiamento, observado o teto por beneficiário e com análise das garantias pelo banco. Os encargos financeiros para operações contratadas a partir de 1 de janeiro deste ano até 30 de junho são de juros efetivos de 3% ao ano. Já para operações contratadas a partir de 1 de julho até 31 de dezembro, os juros efetivos são de 3,5% ao ano.

O Banco do Brasil oferece de três a 24 meses de carência, de acordo com a necessidade técnica do empreendimento. O prazo total pode ser de até 120 meses.



Foto: Falcão Foto & Arte

As formas de pagamento podem ser em parcelas semestrais ou anuais, de acordo com o fluxo de receitas do empreendimento beneficiado.

### Pronaf Mais Alimentos

Outra linha importante é o Pronaf Mais Alimentos, que é voltada aos agricultores familiares. A taxa efetiva de juros é de 1 % ao

ano para operações de até R\$ 10 mil e 2% ao ano para operações com valor superior. Caso o mutuário contrate nova operação que, somada ao valor contratado no mesmo ano agrícola, ultrapasse o valor de R\$ 10 mil, o novo financiamento é contratado com a taxa de juros de 2% ao ano.

O teto é de até R\$ 130 mil por beneficiário/ano agrícola. O prazo

é de até 10 anos, incluído a carência de até três anos, podendo ser ampliada para cinco anos, quando a atividade assistida requerer esse prazo e o projeto técnico comprovar a sua necessidade.

### Pronamp

O Programa Nacional de Apoio ao Médio Produtor Rural (Pronamp) tem como objetivos promover o desenvolvimento das atividades rurais dos médios produtores e proporcionar o aumento da renda e a geração de emprego no campo.

O limite financiável é de até 100% do valor proposto. O teto para empreendimento individual é de R\$ 300 mil por beneficiário, por ano agrícola. Como encargos financeiros, a taxa efetiva de juros é de 5% ao ano. O prazo para investimento semifixo é de até seis anos e para investimento fixo até oito anos, sendo em ambos os casos incluída carência de até três anos. Nas duas situações é observado prazo mínimo de dois anos.

O pagamento pode ser feito em parcelas semestrais ou anuais, de acordo com o fluxo de receitas do empreendimento beneficiado.

## COFEAGRO

Comércio de Ferragens e Agrícola LTDA.

Máquinas - Implementos - Peças Agrícolas  
Equipamentos - Acessórios de Irrigação  
Parafusos - Correias - Rolamentos  
Ferro e Aço em Geral.

Av. Walter Tatoni, 618 - Vargem Grande do Sul  
Fone: (19) 3641-2028

## FENOS BISTURI

Comércio de Fenos

End: Rancho Bisturi Rod. SP 215, km 36  
Vargem Grande do Sul - SP  
Fones: (19) 9782-5607 | 9775-7329  
e-mail: pedroranzani@bol.com.br

## FROZONI MÁQUINAS

CONCESSIONÁRIA **STIHL**

**AGORA 2 ENDEREÇOS:**

R. BARÃO DO RIO BRANCO, 1153  
SÃO SEBASTIÃO DA GRAMA  
(19) 3646-1705

AV. BELMONTE, 163A  
SÃO JOSÉ DO RIO PARDO  
(19) 3608-2665

## Casa da Agricultura ajuda produtores a conseguir financiamentos

**Órgão emite a Declaração de Aptidão ao Pronaf, documento essencial para o agricultor custear ou investir em sua produção**

Em Vargem Grande do Sul (SP), a Casa da Agricultura tem auxiliado muitos produtores rurais no financiamento de máquinas e implementos agrícolas. Ela é o único órgão do município que emite a Declaração de Aptidão ao Pronaf (DAP). Neste caso, o agricultor interessado precisa se enquadrar em alguns requisitos como ter a renda bruta de R\$ 130 mil, além de ter pelo menos 50% da renda familiar proveniente de atividade rural, possuir propriedade em até quatro módulos fiscais e apresentar a documentação necessária.

“Muitos produtores no nosso município utilizam o Pronaf, tanto para custeio, quanto para investimentos. O produtor pode comprar tratores, gado de corte e leite, veículos, equipamentos de ordenha e irrigação, desde que possua outorga, entre outros com valores financiáveis até R\$ 200 mil, com juros de 2% ao ano e um prazo de até 10 anos para pagar, com carên-



Foto: Falcão Foto & Arte

cia de um a três anos”, explicou **Ciro Manzoni**, engenheiro agrônomo responsável pela Casa da Agricultura de Vargem Grande do Sul.

### **Pró-Trator e Pró-Implementos**

Outra alternativa ao produ-

tor é o **Fundo de Expansão do Agronegócio Paulista (Feap)**, uma linha de créditos do Governo Estadual. Entre suas linhas oferecidas, destacam-se os programas **Pró-Trator** e **Pró-Implementos**, que são para médios produtores adquirirem tra-

tores até 125 cv e implementos a juros zero e com prazo de até cinco anos para pagar.

Os programas são voltados para produtores com renda agropecuária anual de até R\$ 600 mil (que deverá representar no mínimo 50% do total de sua renda bruta anual), produtores organizados como empresas jurídicas (micro e pequenas empresas) com renda bruta anual de até R\$ 2.400.000,00, associações constituídas majoritariamente de pequenos agricultores com renda bruta anual de até 3,0 milhões. Também podem ser beneficiadas cooperativas constituídas majoritariamente de pequenos produtores rurais, com renda bruta anual de até R\$ 3 milhões, depois de descontados os valores repassados aos cooperados e apresentada a Declaração de Regularidade emitida pelo Instituto de Cooperativismo e Associativismo (ICA), da Secretaria de Agricultura e Abastecimento.

Garanta resultados surpreendentes com sementes de alta tecnologia.



A linha **Premium** da Agristar é formada por produtos desenvolvidos com a mais alta tecnologia.

Nossas sementes são o resultado de estudos e testes realizados por nossa equipe para levar ao mercado profissional o que há de mais moderno e eficiente em genética.

**TOPSEED**  
*Premium*  
TECNOLOGIA EM SEMENTES

[www.AGRISTAR.com.br](http://www.AGRISTAR.com.br)

Tel.: 24 2222 9000

# DOW AGROSCIENCES PROTEÇÃO DE PONTA A PONTA

© eccomais.com



**Pulsor**<sup>®</sup> 240 SC  
FUNGICIDA

**Dithane**<sup>®</sup> NT   
FUNGICIDA

**Curathane**<sup>®</sup> SC  
FUNGICIDA

**Sabre**<sup>®</sup>  
INSETICIDA

**Lorsban**<sup>®</sup> 480 BR  
INSETICIDA

**Intrepid**<sup>®</sup> 240 SC  
INSETICIDA

**Tracer**<sup>®</sup>  
INSETICIDA

**Tairel**<sup>®</sup> M

**Ellect**

**Agata**<sup>®</sup>

**Platinum NEO**

A Dow AgroSciences apresenta sua linha de produtos para proteção das lavouras de **Hortifruti**.

São diversas soluções, para múltiplas culturas, que protegem sua produção de ponta a ponta!

[www.dowagro.com.br](http://www.dowagro.com.br)  
0800 772 2492

## ATENÇÃO

Este produto é perigoso à saúde humana, animal e ao meio ambiente. Leia atentamente e siga rigorosamente as instruções contidas no rótulo, na bula e na receita. Utilize sempre os equipamentos de proteção individual. Nunca permita a utilização do produto por menores de idade.

**CONSULTE SEMPRE UM ENGENHEIRO AGRÔNOMO. VENDA SOB RECEITUÁRIO AGRONÔMICO.**



**Dow AgroSciences**

Soluções para um Mundo em Crescimento<sup>®</sup>

## Produtores de Mogi Mirim investem no cultivo de banana

**Casa da Agricultura apresentou cultivares e prestou orientações técnicas a agricultores**

Repassar aos agricultores as tecnologias referentes ao manejo, tratamentos culturais e boas práticas agrônômicas, relacionadas à cultura da banana, visando aumentar a produtividade, diminuir as perdas em todo o processo produtivo, aumentar a qualidade do produto final e sua comercialização. Esse foi o objetivo da visita técnica de 25 agricultores do Assentamento Vergel e técnicos interessados no tema, a propriedades rurais de Mogi Mirim. A atividade foi organizada pela CATI Regional Mogi Mirim e pela Fundação Itesp/Regional Leste Araras, no dia 14 de março.

Na visita à primeira propriedade rural, onde está localizado o Experimento Regional da Cultura da Banana, foram apresentados os cultivares BRS Conquista, Fhia 18, Grand Naine e Willians. Além disso, foram abordados temas como plantio,



preparo das mudas, características das variedades, adubação, condução da cultura, fitossanidade e colheita. Em outras propriedades, os produtores receberam orientações sobre o processo de pós-colheita: classificação, lavagem, climatização/maturação e comercialização.

José Luiz Bonatti, diretor

da CATI Regional Mogi Mirim, e Afonso Curitiba Amaral, coordenador da Regional Leste do Instituto de Terras do Estado de São Paulo (Itesp), consideraram positiva esta parceria, pois beneficia diretamente os produtores assentados do Horto Vergel, levando até eles, de forma rápida e objetiva, informações necessárias para o de-

envolvimento sustentável de seus lotes. "A atividade fortalece a proposta institucional entre a CATI e a Fundação Itesp, visando otimizar as ações e os esforços de Assistência Técnica e Extensão Rural (Ater), junto aos produtores rurais assentados no município de Mogi Mirim e região", ressalta Bonatti.

Na avaliação dos presentes, o evento atingiu os objetivos propostos, com o esclarecimento de diversas dúvidas para aqueles que já desenvolvem a cultura, como também para aqueles que pretendem diversificar suas atividades. Em prosseguimento à parceria, no dia 28 de março, foi realizada no Sítio São João, Lote 14, Rua 7 do assentamento, um evento sobre Planejamento da Propriedade Leiteira, inserido no Projeto CATI Leite, o qual é desenvolvido em todas as Regionais da instituição.

**C.C. LONGUINI**  
Comércio de Combustíveis Longuini  
GRUPO IRMÃOS LONGUINI  
(19) 3641-1418

**Óleo Diesel à granel entregue à preço de atacado na sua propriedade rural ou empresa.**

Rua do Rosário, 30, VGS, Fone: (19) 3641-1418

**amici**  
mecanização agrícola

Tratores, colheitadeiras e implementos com **JUROS DE 3% ao ano e até 10 anos para pagar.**

Loja 1: Araras/SP - Fone: (19) 3542-4700  
Loja 2: São João da Boa Vista/SP - Fone: (19) 3631-0234

**FRANKENTAL**  
Biochemical Specialties

Rua Luiz Carlos Zanni, 3413  
86200-000 - Ibiporã - PR - Brasil  
Tel: (43)3178-2222  
Email: [info@frankental.com.br](mailto:info@frankental.com.br)  
[www.frankental.com.br](http://www.frankental.com.br)

**Linha Agrícola:**

- Tratamento de Sementes (Milho, Soja, Feijão)
- Fertilizantes Foliares a base de Aminoácidos, Ácidos Orgânicos, Macro e Micronutrientes
- Condicionadores de Calda (Adjuvantes)
- Indutores de Resistência Vegetal (Fosfitos Especiais)

**Distribuidor na Região:**

São João da Boa Vista, Casa Branca, Vargem Grande do Sul e municípios vizinhos.

**CBAgro**

Contato: Eng. Agr. João Dias F. Pacheco Jr.

Telefones: (19)9201-4525

(19)8401-8775

(19)9814-4789

Email: [cb.sementes@terra.com.br](mailto:cb.sementes@terra.com.br)



## Prefeitos da região participam de reunião do Fehidro

Vargem Grande do Sul possui mais de seis empreendimentos junto ao fundo e novos projetos deverão ser apresentados



O diretor de convênios Fábio Costa e o prefeito Celso Itaroti junto aos prefeitos Alexandre Toríbio, Ismar E. de Oliveira e José Francisco Martha

O prefeito de Vargem Grande do Sul, Celso Itaroti, e o diretor de convênios Fábio Augusto da Costa participaram no início de março do encontro regional promovido pelo Fundo Estadual de Recursos Hídricos (Fehidro) em Ribeirão Preto. O evento contou com a presença do secretário de Estado de Recurso

Hídricos, Edson Giriboni, e autoridades do Fundo Estadual, além dos prefeitos Alexandre Toríbio de Itobi, Ismar E. de Oliveira de Divinolândia e José Francisco Martha de São Sebastião da Gramma.

O objetivo do encontro foi orientar os novos prefeitos e suas equipes sobre os empre-

endimentos financiados nos Comitês de Bacias Hidrográficas (CBHs) em que os municípios estão inseridos. Estes dados, do Sistema Integrado de Gerenciamento de Recursos Hídricos, apontam datas para execução e conclusão de obras realizadas com recursos do Fehidro.

Durante o encontro, os participantes também receberam informações sobre como acessar o Sistema de Informações do Fundo (Sinfehidro) e sobre procedimentos para apresentar novos projetos para este ano.

Atualmente Vargem Grande do Sul possui mais de seis empreendimentos junto ao Fehidro e a atual administração apresentará mais projetos a serem financiados pelo órgão para as áreas de saneamento, abastecimento de água e infraestrutura.

## AGRO NOTÍCIAS

Ponte de estrada rural é reformada



A prefeitura de São João da Boa Vista executou serviços de reforma no trecho da estrada rural dos Braidos em que se encontra a ponte que dá acesso aos sítios e zona urbana. Com as melhorias, siatantes e motoristas terão mais facilidade e segurança ao passarem pelo local.

As obras foram concluídas no prazo de dez dias pelo departamento de Serviços, Obras e Infraestrutura, em parceria com alguns proprietários rurais, que agora, estão satisfeitos com os serviços realizados.

# ellite

AGRONEGÓCIOS

A vitrine do Agronegócio da web

**ANUNCIE SUA OFERTA GRÁTIS!**

[www.elliteagronegocios.com.br](http://www.elliteagronegocios.com.br)

Fones: (19) 3641.1750 / 8130.8228 / 9239.0131 / 9670.9187 - BRUNO RIBEIRO

# V L

## EQUIPAMENTOS

A Vitrine do Trabalhador

**Completa Linha de Equipamentos de Proteção Individual**

**Fones: (19) 3671-6372**

Av. Presidente Kenedy, 413 - Centro Casa Branca - SP  
email: vl.equipamentos@hotmail.com

Rua Cel Pentead, 926,, centro - Santa Cruz da Palmeiras  
Fone 3672-2889/1345 - email:sf.equipamentos@telefonica.com.br  
site: www.sfequipamentos.com.br

# FENO ELTINK

## FAZENDA PARAÍSO

VENDA BRANCA - CASA BRANCA - SP

**Produção e comercialização de feno e pré-secado de Tifton 85 o ano todo. Irrigação com PIVÔ CENTRAL**

**Contatos: Gerardus ou Fábio**  
19 3607-2065 / 19 9126-9771 / 19 9127-7837

[www.fenoeltink.com.br](http://www.fenoeltink.com.br)  
[geltink@yahoo.com.br](mailto:geltink@yahoo.com.br)



# Compostagem de lixo é tema de projeto socioambiental em São João da Boa Vista

**Produtor Isaías Valim vem trabalhando neste segmento há muitos anos e já capacitou dezenas de pessoas em sua propriedade**

O Projeto Técnico Sócio Ambiental (PTSA) desenvolvido pelo departamento de Assistência Social da prefeitura de São João da Boa Vista desenvolveu no final de março uma oficina gratuita sobre adubo orgânico. Realizado no Sítio Picadão, o curso foi ministrado pelo produtor rural Isaías Valim, que vem trabalhando neste segmento há muitos anos e já capacitou em sua propriedade rural, dezenas de pessoas para o desenvolvimento sustentável.

Durante a oficina, os inscrites foram capacitados, conhecendo de forma prática a compostagem do lixo e orientados a como acondicionar o material para possível venda como forma de gerar renda a partir do que poderia ter sido descartado para o aterro sanitário.

Segundo a diretora de Promoção Social, Eliana Buciman Rossi, a oficina tem o objeti-



vo de incentivar as pessoas a transformar o lixo da cozinha (como cascas de frutas, talos de verduras, pó de café e outros) em adubo orgânico. "Misturado à terra, esses restos formam um excelente aditivo para hortas caseiras ou até para a manutenção de vasos de plantas ornamentais. A proposta é dar aos presentes, uma alternativa de destinação ecologicamente correta a este lixo, que embora em menor quantidade e volume, é responsável pelo chorume que invade os aterros sanitários e contamina o solo",

comentou.

A responsável técnica pelo PTSA, Telma Salles Corulli, da empresa contratada para desenvolver o projeto, completou dizendo que, em havendo áreas maiores, os participantes da oficina poderão produzir em maior quantidade e até revender para os vizinhos.

### O PTSA

O Projeto Técnico Sócio Ambiental está preparando a comunidade para lidar com uma nova forma de enfrentar o problema do lixo, que há muito anos, é

depositado em aterro sanitário localizado a 5 km da zona urbana (estrada da Capituva) entre lavouras de cana-de-açúcar. Embora não haja número considerável de residências no entorno, o atual modelo é obsoleto e está sendo extinto no município.

Atualmente 50 toneladas diárias de resíduos vão para este local, ameaçando nascentes, poluindo o solo fértil da região e causando inúmeros problemas que vão do social (catadores autônomos) até a saúde (proliferação de pragas e muitas doenças). O meio ambiente é a grande vítima deste sistema antiquado de descarte do lixo. Por isso, o PTSA vai abranger toda a população através do desenvolvimento de atividades que deverão contar com parcerias para sua execução, contemplando as políticas de gestão e desenvolvimento sustentável.

## VARFRIO

### CÂMARA FRIA SECADOR DE FEIJÃO



- \* ALUGUEL PARA BATATAS
- \* MÁQUINA DE SELECIONAR BATATAS
- \* SECADOR DE FEIJÃO
- \* MÁQUINA DE BENEFICIAR FEIJÃO

Consulte-nos Fones (19) 3641-1091 - 8194-7407 - (lvair)  
Rod. Vargem Gde do Sul - (Saída para São João da Boa Vista)

## LINHA AGRÍCOLA

### ATENDEMOS TODA A REGIÃO

PNEUS PARA TRATORES • MÁQUINAS • CAMINHÕES

Temos encerados, cordas, macacos e muito mais



## MANO PNEUS

Mais de 20 anos de tradição e qualidade

Rua Antônio Reis de Oliveira, 47  
Jardim São José - Vargem Grande do Sul - SP  
Telefax: (19) 3641-4545



# JOHN DEERE

# Terraverde

## Você cabe neste sonho

## Visite uma de nossas concessionárias



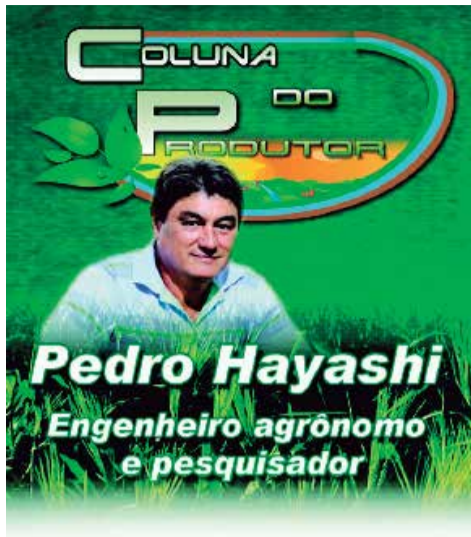
## Terraverde

Casa Branca - Rod. SP 340, Km 237  
Bairro Industrial - Fone/Fax: 19 - 3674-0000

Jaú - Av. Deputado Zien Nassif, 1868  
Bairro Industrial - Fone/Fax: 14 - 3625-5652

Mogi Mirim - Rodovia SP 340 Km 161  
Pista Sul Bairro Sobradinho - Fone/Fax: (19) 3806-7474

Bauru - Av. Adolpho Miraglia, nº11-50  
CEP: 17.012-648 - Fone: (14) 3223-1435



## Nematóides na cultura da batata

Há um grande número de espécies de nematóides distribuídos em diferentes habitats e apresentam diferentes hábitos alimentares. Mas nem todos são considerados pragas. A grande maioria felizmente se alimenta de fungos, algas e até de outros seres de sua própria espécie – estes são chamados de nematóides predadores. Apenas um pequeno número de espécies que vive no solo se alimentam de plantas (Mulder&Brinkman 2005) e são chamados de fito-nematóides. No solo a distribuição é normalmente irregular, os sintomas normalmente são em reboleiras. Também há sempre uma maior concentração próxima as raízes das plantas suscetíveis.

É bem comum entre os agricultores referir ao nematóide aos sintomas de galhas ou verrugas nos tubérculos, porém, existe um grande número de espécies que causam danos à batata, no Brasil e no mundo.

A planta de batata é atacada por uma grande quantidade de organismos que podem causar doenças e comprometer a produtividade, qualidade ou ambos. Os nematóides em determinadas épocas de plantio podem ser considerados uma das mais importantes pragas para o cultivo da batata. Comprometem tanto a qualidade como a produtividade.

### Os nematóides

Nematóides são animais microscópicos invertebrados e são considerados aquáticos (Cobb). Mesmo os que vivem no solo, a água livre é indispensável para sua sobrevivência e condições para causar doenças em plantas. Esta característica explica a razão deles causarem maiores danos em épocas em que as chuvas são mais volumosas e frequentes.

### Principais gêneros

Para a descrição das espécies e de sintomas dos nematóides que atacam a batata, seria por demais extensas, ficaremos restritos em dois gêneros mais importantes para esta cultura no Brasil. Os dois gêneros são os formadores de galhas *Meloidogyne* e os nematóides de pinta ou das lesões radiculares, *Pratylenchus*.



Tubérculo de batata apresentando galhas, provocadas pelos nematóides do gênero *Meloidogyne*

### Nematóides de galha

Quando o produtor diz que a qualidade de sua batata não é boa devido ao ataque de nematóides, ele se refere aos formadores de galhas. As espécies mais comuns deste gênero são o *M. incognita*, *M. javanica* e *M. hapla* e, menos frequente, *M. arenaria*.

Suas formas jovens penetram nas raízes e tubérculos e vão aumentando de tamanho até atingir a fase adulta. Continuando o processo, os tecidos por

onde penetraram começam a aumentar o número e tamanho das células, formando as galhas, em raízes e nos tubérculos. Estas galhas são conhecidas como verruga entre os produtores de batata e comerciantes. Apesar de haver perdas na produtividade, dificilmente é relatado sintomas na parte aérea. Os tubérculos com galhas são descartados, pois, perdem o valor comercial. No caso de batata para a indústria também haverá rejeição do lote se os níveis atingirem os

**Comparamos e armazenamos milho, soja e sorgo**

CREDIBILIDADE E CONFIANÇA

NOVA SAFRA COMÉRCIO DE CEREAIS LTDA

SANTA CRUZ DAS PALMEIRAS - SP  
Rod. Padre Donizette - Km 261 - Cx. Postal 79  
Fone/Fax: (19) 3672-1438  
Cep.: 13.650-000

CASA BRANCA - SP  
Rod. Casa Branca - Mococa - Distrito Industrial - Cx. Postal 07  
Fone/Fax: (19) 3671-1457  
Cep.: 13.700-000

**NOVA SAFRA**

**Mocafor** Tratores e Equipamentos Agrícolas

NEW HOLLAND AGRICULTURE

acesse o site: [www.mocafor.com.br](http://www.mocafor.com.br)

A Mocafor Tratores e Equipamentos Agrícolas Ltda é considerada hoje, uma das principais distribuidoras de Tratores New Holland do Brasil.

Visitando ou consultando nossa loja os nossos clientes sempre encontrarão a solução em máquinas agrícolas para todas as necessidades de sua propriedade rural.

**Mocafor**  
Tratores e Equipamentos Agrícolas

MATRIZ - R. Senador Ermirio de Moraes, nº 135, Jd. Lavinia, Mococa-SP - Fone: (19) 3666-6730

Rod. Casa Branca/Porto Ferreira - Km 228 - Vila Industrial Casa Branca - SP - Fone: (19) 3671-1687 - Fax: 3671-1249

Rod. MG 050 Nº 374 - Bairro Serra Brisa Passos - MG - Fone: (35) 3522-9333

**Fertilizantes foliares Vitamax, a solução definitiva para a sua lavoura.**

Nova e exclusiva formulação, mais equilibrada e eficiente proporciona: melhor formação dos frutos, excelente solubilidade, melhor qualidade e melhor custo benefício.

O máximo em qualidade.

**VITAMAX**

UM PRODUTO

**AGROVECAL 40 ANOS**

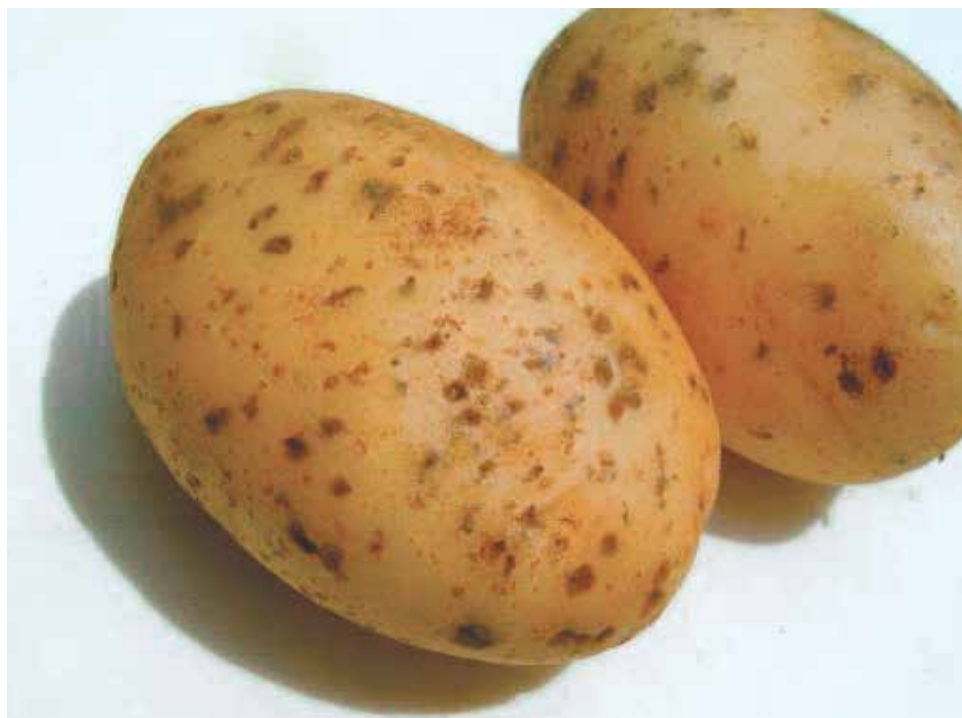
Ao lado do agricultor, cuidando da terra.

MATRIZ: Av. Brasil, 589 - Bela Vista - São José do Rio Pardo - SP  
FONE: (19) 3608-1577 [www.agrovecal.com.br](http://www.agrovecal.com.br) [agrovecal@agrovecal.com.br](mailto:agrovecal@agrovecal.com.br)

limites previstos pela fábrica. A razão é que tubérculos lesionados (com galhas) reduzem açúcares resultando em escurecimento do produto final. A presença de alta população, temperaturas elevadas e alta umidade no solo são as condições ideais para o aparecimento dos sintomas.

### Nematóide de Pinta

Este gênero (*Pratylenchus*) possui quinze espécies, algumas delas são quarentenárias para o Brasil. Os sintomas causados por estes nematóides são muitas vezes confundidos com lenticeloses que é o aumento de aberturas naturais dos tubérculos (lenticelas) por onde se faz trocas gasosas. Este sintoma é provocado por excesso de umidade. O aumento das lenticelas são aberturas pelas quais os nematóides e outros organismos patogênicos penetram. Estas espécies de nematóides colonizam as raízes, provocando lesões, migram continuamente e se reproduzem rapidamente, colonizando também os tubérculos. Os tubérculos atacados apresentam pontos escuros, semelhante a alfinetadas. Estes tubérculos quando armazenados apodrecem com mais



Lesões provocadas pelo nematóide de pinta (*Pratylenchus* spp)

facilidade que um tubérculo sadio, também quando guardados como batata semente desidratam perdendo a qualidade e a vigor da futura planta e também ser fonte de inóculo para outro solo. Apesar de relatos de causarem danos à parte aérea em outros países nas nossas condições não causam sintomas na parte aérea das plantas, exceto em que plantas que foram colonizadas sofrem estiação prolongada, neste caso

murcham com mais facilidade. Assim como os formadores de galhas estes nematóides são problemas maiores em condições de temperatura elevada e alta umidade. As espécies mais comuns no Brasil são *P. penetrans*, *P. coffeae*, mas a mais frequente é a *P. brachyurus*. Os tubérculos lesionados perdem o valor comercial.

tes em praticamente todo solo, sendo cultivado ou não. Para que passe a ser um problema alguns fatores devem ser observados:

- Antes do plantio uma amostra de solo deve ser coletada e enviada para um laboratório para que se faça a identificação da espécie e uma estimativa da população presente.

- Evitar os períodos de muito calor e chuvas, em época seca, manter os equipamentos de irrigação sem vazamentos e evitar irrigar mais que a planta precisa.

- Dentro da possibilidade faça ou uso de adubação verde, principalmente utilizando leguminosas do gênero *Crotalaria*, e algumas variedades de milho que sabidamente reduzem a população de nematóides.

- Evitar o plantio consecutivo de espécies que sabidamente são suscetíveis, como feijão após batata, batata após cenoura etc.

O uso de nematicidas pode ser uma boa ferramenta, mas sem dúvida, somente ele não seria capaz de eliminar este importante patógeno na agricultura.

### Recomendações

Os nematóides estão presen-



## MULTIMARCAS

Irrigação

COMPLETA LINHA DE PEÇAS E ACESSÓRIOS PARA EQUIPAMENTOS DE IRRIGAÇÃO

- Tubos aéreos dos vãos (4", 4-1/2", 5-9-16", 6-5/8", 8", 8-5/8") todas as marcas;
- Tubos para adutora, sucção e saída de bomba;
- Conexões de aço zincado em geral para adutora, sucção e saída de bomba
- Chassi, cantoneiras da parte estrutural do equipamento, etc;
- Juntas, parafusos/porcas (parte aérea, sucção/saída bombas e conexões)
- Redimensionamento Kit de aspersão (distribuição de água);
- Adaptações em pivôs: Alterações de altura, vãos, etc;
- Treinamento: Montagem, Operação e Manutenção em geral;



Avenida Joaquim Alves Correia, 946 - Jd. Santa Cecilia - 13277-055 - Valinhos / SP  
Fone: (19) 3871-0115 / 9603-6379 / 9601-1954 - email: contato@pvmultimarcasirrigacao.com.br

## COMÉRCIO DE BATATA E CEBOLA

# TREVISAN

Matriz: Rod. SP 344 - Km 276 - Sitio Santa Edwiges  
Divinolândia - SP - Telefone: (19) 3663-1572  
Filial: Rod. 464 - Km 07 - Sacramento/Araxá - Chác. Boavista  
Sacramento - MG - Telefone: (34) 3351-2796

A qualidade você já conhece!

## FEIJÃO FELGRAN NOBRE



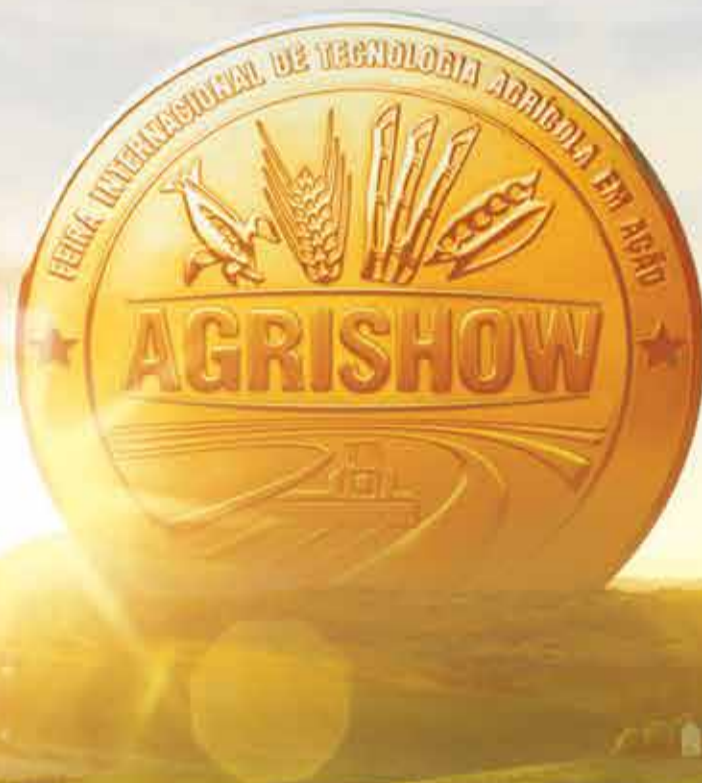
Mais de 30 anos de tradição.

www.felgran.com.br



# 20ª FEIRA INTERNACIONAL DE TECNOLOGIA AGRÍCOLA EM AÇÃO

## 20 anos



PARA MAIS INFORMAÇÕES ACESSSE [WWW.AGRISHOW.COM.BR](http://WWW.AGRISHOW.COM.BR)

**HORÁRIO:**  
DAS 8 H ÀS 18 H

**DE 29 DE ABRIL A 3 DE MAIO DE 2013**

**RIBEIRÃO PRETO  
SP - BRASIL**

CURTA NOSSA PÁGINA  
NO FACEBOOK  
 /agrishow 

Patrocínio:



Realização:



Organização e Promoção:



PERMITIDA A ENTRADA DE MENORES DE 14 ANOS SOMENTE SE ACOMPANHADOS PELOS RESPONSÁVEIS.

## Rédeas renova expectativas para mais uma temporada de sucesso

Grande público acompanhou as provas da ANCR Derby 2013 em Espírito Santo do Pinhal

A Associação Nacional do Cavalo de Rédeas iniciou a temporada com o ANCR Derby 2013, realizado entre os dias 8 e 10 de março, na Fazenda Barrinha, em Espírito Santo do Pinhal (SP). Foram distribuídos cerca de R\$ 60 mil em prêmios, para as categorias Aberta e Amador no Derby, Derby Classic, Pré-Futurity e Principiante.

O crescimento, aliás, é a palavra de ordem na entidade, que vem registrando números impressionantes, fruto de ações efetivas de marketing e mudanças significativas no esquema das provas. O ano de 2012 foi um divisor de águas, por exemplo, registrando uma premiação de R\$ 400 mil em toda temporada passada. "Estamos no caminho certo, buscando tudo que for melhor para a modalidade e seus participantes", comentou Peter Christians, presidente da ANCR.

As provas do Derby foram julgadas por Hiram Resende (scribe Catharine Ferrazoli), Luiz Paulo Ramos (scribe Bruna Fonseca), Giovanni Bor-



nancin (scribe Jéssica Renzo), Fabrício Suris (scribe Jaqueline Dias), Nelson Wood (scribe Carolina Renzo), e juiz de equipamento Fernando Oliveira. Disputas acirradas, bom nível técnico dos conjuntos e ainda o público, que acompanhou de perto todas as provas, foram alguns dos destaques do evento. Mais uma vez, a participação dos Amadores Principiantes deve ser ressaltada. Os novos integrantes da 'família' Rédeas fizeram bonito em pista, com toda dedicação e paixão pelo esporte. A novidade ficou por conta das apresentações FreeStyle, ou estilo livre, um show à parte.

Completando a programação, a ANCR realizou Assembleia Geral Ordinária, onde informou a prestação de contas e reafirmou as campanhas Junte-se a Nós (captação de patrocínio), Doação de Coberturas e o Programa de Nominação de Potros. Para 2013, o patrocínio da Caixa foi renovado, e a diretoria busca novos parceiros. Estão confirmados também, com a Quota Ouro: Haras Sacramento, Haras Mariam, Agro Rio Ranch e Haras Selection. Os criadores presentes já fizeram a doação de cobertura de seus garanhões: SJ Rodopio, Small Load, Okley Jac Dun It, Quelen Espuelazo, Reminic N Dunt, Dan Kevin Jay

e Great Question.

É importante lembrar que toda captação de dinheiro com as cotas de patrocínio e as campanhas de fomento são revertidas em premiação nos eventos da ANCR. Somente para o Potro do Futuro do ano passado, a título de informação, foram acrescidos R\$ 110 mil vindos dessas ações.

Outro momento importante do final de semana foi a apresentação dos animais do 3º Leilão Virtual Haras Sacramento para os presentes na assembléia. Saboreando um

delicioso jantar, em clima de confraternização, treinadores, competidores e suas famílias tiveram a oportunidade de ver (no telão) as mais importantes linhagens de Rédeas do mundo que estarão disponíveis no dia 2 de abril, com transmissão do Agrocanal. "Acreditamos que a união, juntando as forças de todos, promoverá o crescimento ainda maior da nossa modalidade. A ANCR é de todos os associados e é para eles que procuramos dar melhores condições nas competições e em todos os aspectos que envolvem a associação. Estamos conquistando um espaço importante, dentro do meio western e também fora dele", finalizou o presidente.

A expectativa também fica por conta das classificatórias para a formação do time brasileiro que estará no WEG 2014. Resultados completos e todas as informações: [www.ancr.org.br](http://www.ancr.org.br).



### Confira os campeões

#### Derby

Aberta Nível 4 - Dont Whiz WRB - Paulo Koury Neto - 224,5  
Aberta Nível 3 - Dry Doc Whiz - Américo Ribeiro dos Santos Neto - 220,5  
Aberta Nível 2 - F5 Licurgo do Tapajós - Maximiliano da Silva Conceição - 219,5  
Amador Nível 4 - Gene Jay Dan - Jefferson Butti Abbud - 212  
Amador Nível 3 - Gene Jay Dan - Jefferson Butti Abbud - 212  
Amador Nível 2 - Miss Mac Dunit CAC - João Pedro Fernandes Guerra

#### Derby Classic

Aberta Nível 4 - Mr Okie Dun It - Gilson Vieira Diniz Filho - 218,5  
Aberta Nível 3 - Okley Jac Dunit - João Alberto V. B. Luzardo - 215,5  
Aberta Nível 2 - Okley Jac Dunit - João Alberto V. B. Luzardo - 215,5  
Amador Nível 4 - Bolero Gravatá - Evandro Levendosky - 215  
Amador Nível 3 - Bolero Gravatá - Evandro Levendosky - 215  
Amador Nível 2 - DR Sand Dunit - Rafaela Guazzelli Estrougo - 213,5

#### Pré-Futurity

Aberta Nível 4, 3 e 2 - La Guapa Barça - Marcus Antonio Pereira Jr. - 213,5  
Amador - Oung Shiners - Karoline Kazue Rodrigues - 2-2,5

#### Principiante Aberta

Shine One Trip TMR - João Carlos Rangel - 211

#### Principiante Amador

Havana do Tamboré - Carlos Alberto Fernandes - 212,5



**COMERCIAL GOMES**  
VEÍCULOS E MÁQUINAS AGRÍCOLAS  
VENDAS • COMPRAS • CONSIGNAÇÃO

Rodovia SP 340 s/n Km 237  
Bairro Industrial • Casa Branca • SP  
[www.comercialgomes.com](http://www.comercialgomes.com)  
[comercialgomes.cb@bol.com.br](mailto:comercialgomes.cb@bol.com.br)

**19 3671-1700**



## CATI realiza Dia de Campo em São Sebastião da Gramma

Planejamento produtivo da pecuária leiteira foi debatido durante evento no Sítio Santa Helena



**Bruno de Souza**  
Reportagem e fotos

A Coordenadoria de Assistência Técnica Integral (CATI) Regional de São João da Boa Vista promoveu mais um evento voltado para o planejamento produtivo da pecuária leiteira. Realizado em 21 de março, o Dia de Campo CATI-Leite ocorreu no Sítio Santa Helena, em São Sebastião da Gramma. O evento reuniu produtores, representantes da CATI de várias

cidades da região e o diretor do órgão João Batista Vivarelli, além de contar com a presença do prefeito gramense Zé da Doca, e a gerente de Meio Ambiente, Patrícia Ferreira.

O Dia de Campo teve como objetivo divulgar o desenvolvimento do projeto CATI-Leite e explicar sobre o planejamento básico da pecuária leiteira, a alimentação volumosa do rebanho, boas práticas agropecuárias na atividade leiteira e o

manejo da ordenha.

O CATI-Leite tem como missão promover o desenvolvimento sustentável da atividade leiteira, por meio de assistência técnica e extensão rural, com programas e ações participativas, além do desenvolvimento da comunidade, das entidades parceiras e de todos os segmentos da cadeia produtiva do leite no Estado de São Paulo.

Este programa é direcionado a todos os produtores de leite, principalmente os pequenos e médios. Para participar, o pecuarista deve contatar a Casa

da Agricultura de seu município ou o Escritório Regional da CATI e contratar um técnico credenciado para desenvolver um projeto em sua propriedade. Cumprindo todas as normas, o produtor de leite contará com a visita mensal do técnico executor – veterinário, zootecnista, engenheiro agrônomo ou técnico agrícola – dependendo da necessidade do momento.

Os interessados em participar do programa Cati Leite entre em contato com a Casa da Agricultura de seu município.



# Somassey na AGRISHOW!

## Convite especial

Amigo agricultor, venha nos visitar na 20ª Feira Internacional de Tecnologia Agrícola em Ação - AGRISHOW em Ribeirão Preto/SP entre os dias 29 de abril a 03 de maio de 2013 das 8 às 18h.

**Aproveite para conhecer as novidades tecnológicas do setor agrícola**

Aguardamos você nos stands:



**SOMASSEY, presente do preparo do solo até a armazenagem.**

