

International Paper busca parceiros e fomentados nas regiões de Mogi Guaçu e Luis Antônio

Através do Fomento Florestal, empresa oferece as condições necessárias para o produtor cultivar o eucalipto, como as mudas e a assistência técnica

Páginas 6 e 7

Café de São Sebastião da Gramma vence o Cup of Excellence 2011



Página 2

Amora preta tem produtividade de até 9t/há



Página 16

EDITORIAL

Consumo de café cresce

Entre novembro de 2009 e outubro de 2010 a Associação Brasileira de Indústria de Café (Abic) registrou um consumo de 19,13 milhões de sacas. Este número é 4,03% a mais que no período entre novembro de 2008 a outubro de 2009.

De acordo com os dados da Abic, as empresas associadas, que participam com 68,4% do café torrado e moído industrializado produzido, mostraram uma evolução mais significativa, de 5,93% em relação a 2009. Isso confirma as expectativas iniciais que eram de um crescimento de 5%, levando em conta a recuperação da economia brasileira.

O levantamento aponta que o consumo doméstico, predominantemente de cafés do tipo tradicional, tanto quanto o consumo fora do lar, onde predominam os cafés superiores e gourmet, apresentaram taxas de crescimento positivas. Já o consumo per capita foi de 4,81 kg de café torrado, quase 81 litros para cada brasileiro por ano, registrando uma evolução de 3,5% em relação ao período anterior. Os brasileiros estão consumindo mais xícaras de café por dia e diversificando as formas da bebida durante o dia, adicionando ao café filtrado consumido nos lares também os cafés expressos, cappuccinos e outras combinações com leite.

O consumo per capita do brasileiro se aproxima do alemão que é de 5,86 quilos/por habitante/ano. Vale enfatizar que o consumo brasileiro já supera os índices da Itália e da França, que são grandes consumidores de café. Os campeões de consumo, entretanto, ainda são os países nórdicos Finlândia, Noruega, Dinamarca com um volume próximo dos 13 quilos/por habitante/ano.

Café de São Sebastião da Grama vence o Cup of Excellence 2011

O lote campeão é da Fazenda Rainha e recebeu 91,41 pontos. Das amostras classificadas na fase internacional, 25 foram selecionadas para disputar o leilão internacional em 2012

É de São Sebastião da Grama o melhor café especial do Brasil segundo o 12º Concurso de Qualidade Cafés do Brasil - Cup of Excellence 2011. Os 25 vencedores da competição foram divulgados no dia 18 de novembro, durante a Feira Internacional de Cafés Especiais do Norte Pioneiro do Paraná (Ficafé 2011), realizada em Jacarezinho (PR).

Após obter notas superiores a 84 pontos (escala de 0 a 100 da tabela Cup of Excellence) na etapa de pré-seleção e nas fases nacional e internacional, todas auditadas pela IMO Control do Brasil, o lote da produtora Ana Cecília, da Fazenda Rainha, localizada em São Sebastião da Grama, foi eleito o melhor café especial do Brasil. A amostra recebeu a pontuação 91,41 concedida pelo júri internacional, composto por importadores, torrefadores, baristas e donos de cafeterias de todo o mundo.

Segundo Eduardo Ambrocio, juiz principal da fase internacional do concurso, a decisão foi difícil pela diversidade de lotes. "Foram encontrados cafés excepcionais, mas com diversidade de perfis. A decisão dos jurados foi muito difícil, exatamente porque tivemos muitas peculiaridades, diferentes sabores, o que tornou bastante complicado eleger o melhor café, o café campeão", destaca.

Para o coordenador técnico do certame e diretor-presidente da Agricoffee, Silvio Leite, os cafeicultores brasileiros melhoram a qualidade da produção a cada ano. "O produtor percebeu que os cafés que não estão plenamente maduros não conseguem atingir esse nível de taça de excelência. E são vários os produtores que já compreenderam isso, pois muitos dos premiados neste concurso já se sagraram vencedores nas edições passadas do Cup of Excellence", aponta.



Amostra vencedora recebeu a pontuação 91,41 concedida pelo júri internacional, composto por importadores, torrefadores, baristas e donos de cafeterias

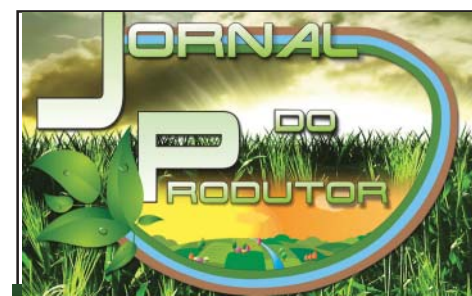
Leilão

No dia 18 de janeiro de 2012, o Brasil será o centro das atenções dos principais compradores de cafés especiais de todo o mundo. Nessa data, os 25 lotes vencedores do 12º Concurso de Qualidade Cafés do Brasil serão negociados, através da internet, no disputado leilão do Cup of Excellence. A expectativa pela obtenção de elevados preços é grande, uma vez que a qualidade apresentada pelos cafés foi excepcional.

O evento

O 12º Concurso de Qualidade Cafés do Brasil - Cup of Excellence 2011 é organizado em parceria com a Agência Brasileira de Promoção de Exportações e Investimentos (Apex-Brasil), Alliance for Coffee Excellence (ACE) e Agricoffee. Conta com o apoio institucional da Associação Brasileira da Indústria de Café (Abic), do Centro de Excelência do Café do Sul de Minas (CEC - Sul de Minas), do Conselho dos Exportadores de Café do Brasil (CeCafé), do Conselho Nacional do Café (CNC) e do Iapar, que patrocina o certame junto a Associação de Cafés Especiais do Norte Pioneiro do Paraná (Acenpp), Café Brasil, Monte Alegre

Coffees e Fazenda Ambiental Fortaleza. A auditoria é realizada pela IMO Control do Brasil.



EXPEDIENTE

O Jornal do Produtor é uma publicação mensal, editado à rua Antônio Rodrigues do Prado, 48, Bairro N. Sra. Aparecida, Vargem Grande do Sul - SP. E-mail: jornaldoprodutor@gmail.com - Fone: (19) 3641-1392

Jornalista Responsável
Bruno de Souza - MTb 46.896

Diagramação, Fotos e Artes
Ricardo Falcão - Angelino Jr.

Publicidades
Fernando W. Franco - (19) 9310-5700

Circulação: Vargem Grande do Sul - Aguai - Águas da Prata - Caconde - Casa Branca - Campinas (Ceasa) - Divinolândia - Espírito Santo do Pinhal - Itobi - Itapetininga - Mococa - Santa Cruz das Palmeiras - Santo Antônio do Jardim - São João da Boa Vista - São José do Rio Pardo - São Sebastião da Grama - Tambaú - Tapiratiba - Porto Ferreira - Ribeirão Preto - São José do Rio Preto. Em Minas Gerais Sacramento e Araxá.

Agrossol

A solução que chega voando.

Pulverização Aérea

PT-WMH

AGROSSOL AEROAGRÍCOLA LTDA
FONE/FAX: (19) 3671-1245

Rodovia SP 340, KM 239 • Aeroporto Municipal de Casa Branca • Casa Branca - SP
e-mail: agrossol@agrossol.com.br • site www.agrossol.com.br

Torrefadora de São Sebastião da Grama é a campeã do leilão de café de São Paulo

Empresa arrematou por R\$ 45 mil o lote de 10 sacas do produtor José dos Santos Cecílio Filho, da Fazenda Bela Vista da Grama

A Torrefação e Moagem de Café Serra da Grama, de São Sebastião da Grama, arrematou por R\$ 45 mil o lote de 10 sacas do produtor José dos Santos Cecílio Filho, da Fazenda Bela Vista da Grama, do mesmo município, no leilão dos finalistas do 10º Concurso Estadual de Qualidade do Café de São Paulo. Com isso, a indústria conquistou o título de empresa campeã nas categorias Ouro, pelo maior valor pago por saca (R\$ 4.500,00) e Diamante, pelo maior investimento feito. Já a categoria Especial teve como vencedora a Cafeteria do Museu do Café, pelo maior lance dado a um microlote, de apenas duas sacas. A cafeteria adquiriu por R\$ 1.700,00 a saca de café produzido por Maria Aparecida do Nascimento no Sítio Samambaia, também de São Sebastião da Grama.

O pregão realizado entre os dias 1º a 3 de novembro foi aberto a pessoas físicas e jurídicas, que puderam dar seus lances também pela Internet e adquirir apenas uma ou mais sacas de cada lote. O preço mínimo para aquisição dos cafés premiados foi de R\$ 814,00 (50% acima da cotação da BM&F/Bovespa do dia 31 de outubro).



Lotes do café produzido em São Sebastião da Grama foram destaque durante o evento

O anúncio do resultado do leilão e dos preços pagos por parte ou a totalidade dos 10 lotes finalistas foi feito no dia 9 de novembro, durante cerimônia realizada no Museu do Café, em Santos, que contou com a presença de produtores, de compradores e de representantes das associações e cooperativas e suas respectivas torcidas.

Esses cafés adquiridos em leilão serão industrializados e irão compor a Edição Especial dos Melhores Cafés de São Paulo, que chegará ao mercado em embalagens sofisticadas, de 250 gramas, identificadas por selo numerado, a par-

tir de 16 de dezembro, quando será oficialmente lançada em solenidade no Palácio dos Bandeirantes.

Produtores campeões

O 10º Concurso Estadual de Qualidade do Café de São Paulo teve como campeão o lote do cafeicultor José Romeu Aith Favaro, produzido na Estância Tijuco Preto, em Tejuapá, associado da Associação dos Produtores de Café Descascado de Piraju e Região (Proced), que obteve a maior nota: 9,086, em uma escala de 0 a 10. Deste lote, sete sacas foram adquiridas, se-

paradamente, pelas empresas Lucca Cafés Especiais, MCF Consultoria em Café, Cafeteria do Museu, Nhá Benta Alimentos e Café Excelsior.

Além de campeão do concurso pela maior nota obtida, o lote de José Romeu Aith Favaro também ficou em primeiro lugar na categoria Café Descascado. Já o café do produtor Célio Ferreira, do Sítio Bela Vista da Fumaça, de Divinolândia, que pertence à Associação dos Cafeicultores de Montanha de Divinolândia, foi o campeão na categoria Café Natural, com a nota 8,656. O seu lote de 10 sacas foi arrematado, separadamente, pelas empresas Café Baronesa, MFC Consulyproa em Café, Suplicy Cafés Especiais, Café Floresta e por um "apaixonado" por café, Márcio Rodrigo Carneiro, que adquiriu uma saca.

Na categoria Microlote, da qual participam apenas cafés de propriedades com até 10 hectares (considerando todas as culturas produzidas), o lote campeão foi o da cafeicultora Maria Aparecida Nascimento, do Sítio Samambaia, de São Sebastião da Grama, pertencente à Associação dos Produtores do Vale da Grama, com a nota 8,702.

Que 2012 seja o ano em que a semente da paz, da harmonia, da esperança e da fraternidade sejam plantadas no coração de todos.

Um Feliz Natal e um Próspero Ano Novo a todos os nossos clientes e amigos!

AGROMAZZA
Pela saúde da lavoura

Fone: (19) 3641-3804

Rua: São Jorge, 190 - Vargem Grande do Sul - SP

LINHA AGRICOLA
ENTREGAMOS EM TODA REGIÃO

PNEUS PARA
Tratores
Máquinas
Caminhões

Temos
encerados,
cordas,
macacos
e muito mais



MANO PNEUS
Mais de 20 anos de tradição e qualidade

Rua Antonio Reis de Oliveira, nº 47 - Jardim São José
Vargem Grande do Sul - Telefax: (19) 3641-4545



Ofertas que farão você repensar seu presente de Natal.

Faça revisões em seu veículo regularmente.



São João B. Vista - (19) 3635.2000 - Av. Dr. João B. A. Barbosa, 80



www.divemford.com.br

2º Terraverde Agroshow atraiu mais de 400 visitantes

Evento realizado em Mogi Mirim foi marcado pelas oportunidades únicas de bons negócios, tendo em vista as ofertas de máquinas e implementos agrícolas da John Deere



No dia 26 de novembro, a concessionária Terraverde, representante da multinacional John Deere, promoveu mais um evento de pós-vendas em Mogi Mirim. O 2º Terraverde Agroshow foi marcado pelas oportunidades únicas de bons negócios, tendo em vista as ofertas de máquinas e implementos agrícolas, além de trazer uma loja completa da John Deere Collection equipada com roupas, acessórios e brinquedos da marca.

O Terraverde Agroshow é um evento de pós-vendas que a Terraverde oferece para seus clientes, trazendo planos e preços especiais de peças e serviços, bem como acessórios como óleo, filtros e pneus. Estiveram presentes cerca de 400 clientes das lojas de Casa Branca, Jaú e Mogi Mirim, entre produtores agrícolas e usinas da região.

A programação contou também com palestras técnicas aos visitantes.

A Mobil abordou os lubrificantes como tema, enquanto que a ITM fez uma apresentação sobre material rodante e a Trelleborg explanou a respeito dos pneus. Na ocasião, os técnicos de serviços da Terraverde fizeram demonstrações e explicações nos módulos de motor e transmissões John Deere.

Desta forma, a Terraverde proporcionou um ambiente familiar e descontraído, com música ao vivo,



espaço feminino, brinquedos para as crianças e praça de alimentação aberta ao público. O evento foi encerrado com sorteio de diversos brindes e a efetivação de várias vendas.

Feliz Natal e um
Ano Novo
repleto de realizações
a todos os nossos
associados e seus
familiares.

FELIZ
2012

Desejamos que 2012
seja um ano de muita
paz e alegria em
todo o mundo!

ABVGS
Associação dos Bataticultores
Vargem Grande do Sul - SP

Rua Manoel Martha, 130 JD. Santa Martha - Fone: (19) 3641-3116



COOPERBATATA

PREOCUPADA COM VOCÊ

E COM A SUA COLHEITA

Fique atualizado sobre as notícias e novidades da nossa cooperativa!

A sarna prateada da batata

Nilceu R.X. de Nazareno - Pesquisador III - Instituto Agrônomo do Paraná

A sarna prateada (*Helminthosporium solani* Dur. & Mont.) era uma doença considerada secundária na cultura da batata. Normalmente, constituía-se problema durante o armazenamento, onde sua ocorrência estava associada à desidratação de tubérculos ao longo do período de permanência na câmara fria, dando abertura para a invasão de outros microorganismos apodrecedores (ASSCHEMAN et al, 1996; HOOKER, 1981; LOPES e REIFSHNEIDER, 1999; RICH, 1983; ROWE, 1993; SOUZA-DIAS e IAMAUTI, 1997). Nos últimos tempos essa doença tem se tornado fator de depreciação de mercado, tal tem sido a incidência em tubérculos para consumo, face ao aumento do fungo e distribuição generalizada nos solos e a dificuldade e inconsistência nas medidas de controle. Altas incidência e severidade de sarna prateada foram observadas em tubérculos de batata colhidos em área experimental do IAPAR nunca cultivada com a espécie, no Norte do Paraná, em plantio de inverno.

Os sintomas da doença se caracterizam pelo aparecimento de manchas irregulares escuras e com um brilho prateado sobre a epiderme do tubérculo (ASSCHEMAN et al, 1996; HOOKER, 1981; RICH, 1983). Esse brilho se torna mais evidente quando o tubérculo é lavado e ainda está molhado (Figura 1). Por isso, se deu o nome da doença. Essas manchas podem coalescer e tomar quase toda a superfície do tubérculo. Se o tubérculo for colhido com o solo úmido, pode-se observar a intensa produção de esporos do patógeno nas lesões.

Apesar das lesões serem muito superficiais durante a época da colheita, as perdas ocorrem devido à lavagem dos tubérculos para posterior comercialização. Aqueles tubérculos que estão visivelmente atacados são descartados no processo de classificação e embalagem.

Não se dispõe de muitas informações sobre a epidemiologia de *H. solani* em nossas condições. No Hemisfério Norte, afirma-se que é necessária alta umidade para a doença progredir e que o retardamento da colheita agrava o problema (HOOKER, 1981; RICH, 1983; ROWE, 1993).

Sugestões para controle antes do plantio (prevenção)

- **Sobrevivência do fungo:** não se dispõe de informações detalhadas sobre a forma de sobrevivência deste fungo. De acordo com a literatura, a

principal forma de sobrevivência e propagação do patógeno é através do tuberculosemente e a transmissão pelo solo ocorre com menor importância. Esse fungo não tem outros hospedeiros. Muitos produtores têm encontrado problemas com sarna prateada e afirmam ter tido dificuldades com o controle. No Norte do Paraná tem sido encontrada alta incidência da doença em tubérculos colhidos em área nunca submetida ao plantio da cultura. Este fato, portanto, induz a conclusão de que *H. solani* é eficientemente transmitido pela semente, ou ele é cosmopolita e se encontra sobrevivendo na natureza de forma saprofítica muito habilmente. Desta forma, deve-se fazer uso de semente certificada e sadia para diminuir a chance de problemas futuros.

- **Escolha de cultivar:** não se dispõe de informação sobre resistência de cultivares ao patógeno, no entanto, os sintomas são mais facilmente visíveis em cultivares de pele rosada ou avermelhada.

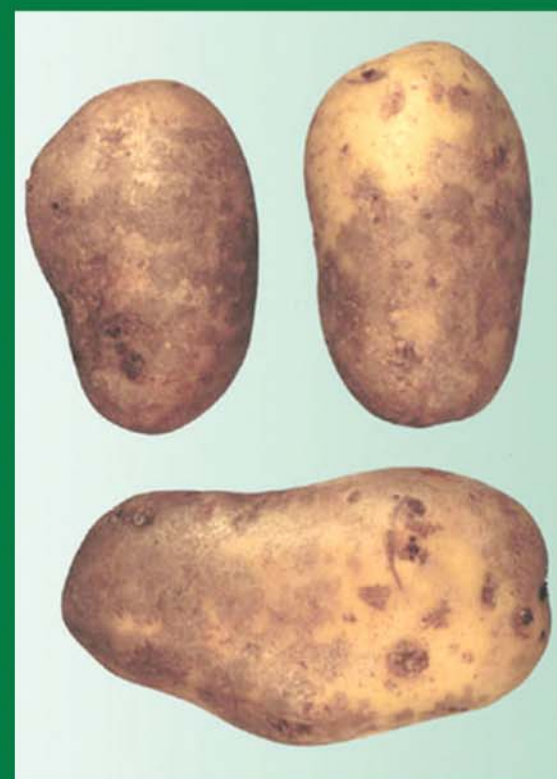
Sugestões para controle após o plantio (medida curativa)

- **Manejo da cultura:** como a doença é intensificada com o atraso na colheita, recomenda-se que se processe essa operação tão logo a periderme esteja firme.

- **Controle químico:** conforme recomendações citadas na literatura internacional, sugere-se o uso de fungicidas do grupo dos benzimidazóis. Contudo, relatos de produtores indicam a perda de eficiência no controle e há ocorrência de estirpes do patógeno resistentes a esse grupo de fungicidas.

- **Manejo do tubérculo-semente:** Como a sarna prateada é uma doença que avança em seu desenvolvimento durante o armazenamento, qualquer medida de controle químico deve ser tomada no final das operações de classificação, antes do armazenamento, para que haja a paralisação do processo de infecção. Eventualmente, um repasse na semente antes do plantio, para eliminar os tubérculos com sintomas, pode diminuir os problemas no campo posteriormente.

Fonte: www.abbabatatabrasileira.com.br



www.cooperbatata.com.br



COOPERATIVA DOS
BATATICULTORES
DA REGIÃO DE VARGEM
GRANDE DO SUL

Matriz
Rod SP 215 km 35,2
Estrada Mun. da Faz. Campo Vitória
Vargem Grande do Sul - SP
13880-000
(19) 3641-6563

Silo
Rod. SP 215, km 44,41
Rural - CX postal 118
Casa Branca - SP
13700-000
(19) 3643-1707

Sacramento
Rua Jacomo Pavanelli, 360
Sacramento - MG
38190-000
(34) 3351-6271

International Paper busca parceiros e fomentados nas regiões de Mogi Guaçu e Luis Antônio

Através do Fomento Florestal, empresa oferece as condições necessárias para o produtor cultivar o eucalipto, como as mudas e a assistência técnica

A International Paper América Latina (IP) busca novos parceiros e fomentados nas regiões próximas as fábricas localizadas nos municípios de Mogi Guaçu e Luis Antônio, com no mínimo, 50 hectares de efetivo plantio.

O cultivo de florestas é um negócio novo e lucrativo, uma alternativa viável para diversificar produção e renda de pequenos, médio e grandes produtores. Por esse motivo a IP investe e incentiva o desenvolvimento de negócios florestais.

Um dos modelos desenvolvidos pela empresa é chamado de Fomento Florestal. Nesta modalidade, a International Paper oferece as condições necessárias para o produtor cultivar o eucalipto – como as mudas e a assistência técnica – e possui a preferência pela compra da madeira após a colheita. A IP faz o mapeamento da área efetiva de plantio na propriedade do fomentado e realiza o inventário florestal da área. Em contrapartida, o fomentado é o responsável por garantir o plantio e o cultivo.

Outra modalidade é a Parceria Florestal. Nela, o proprietário de terra cede, por tempo predeterminado, o uso de uma área específica para a exploração de eucalipto, mediante uma participação nos resultados da parceria. A obrigação do proprietário é cumprir as cláusulas contratuais, pois a IP assume todos os custos da cultura, desde a implantação até

a colheita da madeira. Até 2010, a IP já havia fornecido 127 milhões de mudas para 419 fomentados em 40 municípios de Minas Gerais e São Paulo, em um total de 13.900 hectares.

A empresa

A International Paper é uma empresa global na produção de papéis não revestidos e embalagens, com operações na América do Norte, Europa, Rússia, América Latina, Ásia e norte da África. Seus negócios também incluem a Xpedx, sua empresa de distribuição na América do Norte. Sediada em Memphis, nos EUA, a companhia emprega cerca de 59.500 pessoas em mais de 24 países, e atende clientes no mundo inteiro. O faturamento líquido de 2010 foi superior a US\$ 25 bilhões.

No Brasil, a International Paper possui aproximadamente 2.600 profissionais e seu sistema integrado de produção é composto por duas fábricas no Estado de São Paulo e uma no Mato Grosso do Sul. Seus produtos, as linhas de papéis para imprimir e escrever Chamex e Chamequinho e a linha gráfica de papéis Chambril, são produzidos a partir de florestas 100% plantadas e renováveis.



Jardim bem aparado com custos baixinhos?

SÓ SE FOR COM UMA STIHL.

Roçadeiras com preços de 2010 (principais modelos)

Mais tecnologia, mais eficiência, com muita economia.

- Uso profissional e doméstico.
- Assistência Técnica em todo o país com técnicos treinados na própria fábrica.
- Entrega Técnica STIHL com orientação de profissionais especializados.

Roçadeira FS 55 Apenas R\$ 699,00 (Contato: 4140-200-0100)

FRONZONI (19) 3646-1705

Use com responsabilidade. Preserve a natureza.

Tecnologia a favor da natureza. **STIHL**

Neste ano que se inicia, que a paz e prosperidade estejam sempre presente em nossas vidas

Feliz Natal e próspero 2012!

Misturador de Adubo

Elaboramos vários tipos de fórmulas para plantio: Milho, Soja, Batata, Laranja, Feijão, etc, e também de acordo com a análise de solo.

FERTIPLANTA IND. E COMÉRCIO DE FERTILIZANTES LTDA.

Sítio São Camilo - Zona Rural - Vargem Gde. do Sul
Fones: (19) 3641-1814/ 3641-2485 email: fertiplanta@itelefonica.com.br

A qualidade você já conhece!

FEIJÃO FELGRAN NOBRE

Mais de 30 anos de tradição.

www.felgran.com.br

Investimentos em negócios florestais estão em crescimento no Brasil

International Paper utiliza tecnologias de manejo florestal adequadas e com alto nível de sustentabilidade

No Brasil, os investimentos em negócios florestais estão crescendo cada vez mais. Isso se deve, em parte, a uma série de vantagens comparativas, representadas basicamente pelas condições edafoclimáticas do país, o que torna o investimento em plantações florestais no Brasil atrativo.

A International Paper utiliza tecnologias de manejo florestal adequadas e com alto nível de sustentabilidade que foram e estão sendo desenvolvidas em programas cooperativos, com amplo envolvimento das universidades. Esse plantio sustentável se torna uma importante atividade produtiva no Brasil, pois alia fonte de riqueza e desenvolvimento social com a conservação ambiental. Além disso, a floresta plantada de eucalipto oferece consistência e homogeneidade e, portanto, economicamente mais viável.

Área florestal da IP

A International Paper está presente na região de Mogi Guaçu há 51 anos. A companhia, que possui aproximadamente 102 mil hectares de ter-



ras próprias, sendo 24,5 mil hectares para a conservação de florestas nativas, possui toda sua cadeia produtiva certificada: seus produtos são produzidos a partir de florestas 100% plantadas e renováveis.

A unidade florestal da IP possui as certificações ISO 9001, ISO 14001 e OSHAS 18001. Além disso, possui o Cerflor, Sistema Brasileiro de Certificação Florestal gerenciado pelo Inmetro e reconhecido internacionalmente pelo PEFC (Programme for the Endorsement of Forest Certification) e a certificação FSC (Forest Stewardship Council - Conselho de Manejo Florestal), reconhecida como um "selo verde" e presente em mais de 75 países.

Ecolabel Flower

A fábrica de Luiz Antonio da International Paper é a primeira empresa da América Latina a receber a certificação Ecolabel Flower, reconhecida em toda União Europeia e que atesta o bom desempenho ambiental dos produtos industrializados e serviços.

Que em 2012 a nova geração de agricultores continue colhendo os frutos que por muitos anos foram cultivados por seus pais.

Um Feliz Natal a todos os nossos clientes, funcionários e amigos!

FAZENDA

CAMPO VITÓRIA

Escritório: 19-36415888/36417253
 Beneficiadora de Batatas 19-36414800/36412526
 E-mail: faz-campovitoria@uol.com.br
 Beneficiadora de Batatas (Araxá) 34-36622941/36617508

SOMASSEY

Desejando a todos um Feliz Natal e próspero Ano Novo

VITÓRIA CERTA NO CAMPO

2012

MASSEY FERGUSON
www.somassey.com.br

Rua Domingos Vilela de Andrade, 47 - Industrial
13700-000 - CASA BRANCA - SP - 19-3671.9500

Especialistas alertam para produtos que prometem acabar com o greening

De acordo com o Ministério da Agricultura, não há cura para a doença que atinge os pomares

João Henrique Bosco
Canal Rural

O greening chegou há pelo menos sete anos ao Brasil e virou a principal dor de cabeça dos citricultores. Uma vez contaminada pela bactéria, a árvore fica seca, as folhas amareladas e o fruto pequeno. De acordo com o Ministério da Agricultura, não há cura e a única maneira de evitar a contaminação, transmitida pelo inseto chamado *psilídeo*, é a erradicação das árvores. É dever do produtor comunicar as autoridades para que a planta seja erradicada toda vez que aparecer os sintomas da doença.

Entretanto, nem todos seguem a recomendação. Na internet, é possível encontrar a oferta de um produto que promete tratamento para a doença. Na empresa fabricante, o dono garante que fornece o produto apenas para prevenção, não contrariando assim a determinação do Ministério que proíbe a aplicação em árvores já contaminadas. "Nossa orientação é erradicar as plantas doentes e fazer o trabalho preventivo. Após erradicar as plantas, colocar

inseticida no pomar, ele entra com o novo tratamento para que as plantas não fiquem doentes. Esse é o nosso objetivo", diz Vaner Silva, proprietário da empresa.

Mesmo assim, Silva admite que alguns clientes utilizam a solução para combater o greening. "Infelizmente, os produtores não gostam de assumir que estão usando este produto, até porque alguns deles usam em plantas contaminadas. Como eles não quiseram arrancar mais, não divulgaram esse tipo de tratamento", afirma Silva.

Em um pomar de um agricultor que não quis se identificar que utilizou o produto nos 3,5 mil pés de limão espalhados em nove hectares, por exemplo, as árvores que antes estavam contaminadas estão cheias de frutos. "Ele é um curativo, mas fica difícil provar isto porque na agricultura e no laboratório você não consegue provar que a bactéria morreu. Ela não sobrevive no laboratório,



só na planta. O que a gente tem? Plantas que eram contaminadas dando resultado negativo", explica Vaner Silva, proprietário da empresa.

O pesquisador José Antônio Quaggio, do Instituto Agronômico de Campinas (IAC) não poupa críticas ao produto. Segundo ele, a cura para o greening não existe e o produtor está sendo iludido. "São produtos que estão prometendo muito mais do que fazem. Na hora em que você aplica este produto, cria uma falsa impressão de que você curou estas plantas. Isso porque ele tem uma quantidade muito grande de nutrientes. Dizem ainda que tem substân-

cias excitadoras, que protegem as plantas saudáveis, o que não é verdadeiro. É uma ilusão. E o pior é que isto aí vai levar ao fim do citricultor. Ele vai mudar de ramo", argumenta o pesquisador.

José Antônio afirma que sai mais barato erradicar as árvores do que arcar com os prejuízos mais a frente. "Fica muito claro que não existe cura para doença. E estas substâncias que estão sendo comercializadas como fertilizantes, prometendo que protegem as plantas, na verdade estão levando o produtor a um sério engano. Além de ser ilegal, é mais caro que o manejo tradicional, que corresponde à inspeção de plantas, erradicação e tratamento forte do inseto vetor", conclui José Antônio.

A Coordenadoria de Defesa Agropecuária do Estado de São Paulo informou que a normativa 53 do Ministério da Agricultura obriga o produtor a erradicar a planta com greening. A fiscalização é feita pelo Estado. Se constatado que o produtor não cumpriu a lei, ele é autuado. A multa pode chegar a R\$ 200,00.

Desejamos que 2012
brote trazendo paz, saúde, alegria
e fartura aos lares de todos os nossos
funcionários, clientes e amigos.

Um Feliz Natal e um
Próspero Ano Novo

FEIJÃO

De Luci

Sabor Incomparável

Rua Getúlio Vargas, 660 - Fone: (19) 3641-1772/4449
Vargem Grande do Sul - Email: deluci@uol.com.br



Indústria da laranja vê novo sistema de preços até abril de 2012

Ponto mais básico do Consecitrus seria estabelecer um preço pela fruta, num órgão com participação dos citricultores, que levasse em conta vários fatores

O funcionamento de um conselho que estabelecerá critérios transparentes para a remuneração do produtor de laranja pela indústria do suco do Brasil deve começar até abril do próximo ano, informou o dirigente da entidade que reúne as companhias exportadoras, a CitrusBR. "No máximo em abril será implantado, aprovado por autoridades de concorrência, do governo, e para funcionar na próxima safra", disse o presidente executivo da CitrusBR, Christian Lohbauer, após reunião de integrantes da indústria com representantes de produtores realizada em novembro.

O encontro realizado na Sociedade Rural Brasileira (SRB), aliás, não foi simplesmente mais um desde que as discussões para estabelecer o chamado Consecitrus, inspirado no Consecana, começaram há pouco mais de um ano. Estavam reunidos de forma pouco usual os presidentes executivos da Citrovita, que se associou com a Citrosuco, e da Louis Dreyfus Commodities, além do vice-presidente da Cutrale, numa iniciativa que segundo a CitrusBR mostra a intenção da indústria de estabelecer o Consecitrus – as companhias respondem

por praticamente toda a exportação de suco do Brasil, que domina 80 por cento do mercado mundial.

Estavam presentes também cerca de 50 citricultores, que respondem por cerca de 100 milhões de caixas de laranja, ou mais de 30 por cento da produção paulista. "Muito mais importante do que ser uma referência de preço, o Consecitrus será uma referência de logística, marketing, combate a doenças, instrumento de financiamento de produtores. Todo o universo de dificuldade do produtor poderia ir para a agenda do Consecitrus", explicou Lohbauer.

A retomada das discussões para o Consecitrus ocorreu apoiada por iniciativa do ex-secretário de Agricultura de São Paulo, João Sampaio, numa tentativa de pacificar um setor cujas discussões foram parar no passado nas mesas das autoridades de concorrência do país, que investigaram a existência de um cartel no segmento e a suspeita de acordos para pressionar o preço pago pela fruta.



Segundo o executivo da CitrusBR, o ponto mais básico do Consecitrus seria estabelecer um preço pela fruta, num órgão com participação dos citricultores, que levasse em conta estimativas de safra, o mercado internacional, os estoques de suco, evitando altos e baixos nos preços que afetam o setor. "Dentro desses fatores, a gente avaliaria quanto seria o preço de referência de contrato de laranja, e além disso a repartição dos ganhos e de perdas", disse Lohbauer. "Estamos num momento de escolha. Ou olhamos para frente, ou olhamos para trás. Precisamos trabalhar numa agen-

da Brasil, que não é só dos produtores ou apenas das indústrias..." disse o presidente executivo da Citrovita, Claudio Ermírio de Moraes, segundo a assessora de imprensa da CitrusBR – o evento foi fechado a jornalistas.

"A Dreyfus acredita no diálogo e que devemos seguir o exemplo do Consecana, num modelo de absoluta transparência...", disse Kenneth Geld, presidente da LDC.

O estatuto do Consecitrus está sendo elaborado por um escritório de advocacia, enquanto a fórmula para o estabelecimento de preços é desenvolvida pela MB Agro.

O diretor do Departamento de Citricultura da Sociedade Rural Brasileira, Gastão Crocco, que participou do encontro, disse que apesar dos esforços não há garantia de que o Consecitrus funcione a partir da próxima safra. "A gente conversou sobre ter um preço referencial que comportasse ao produtor não ter que devolver dinheiro", disse ele, acrescentando que o setor produtivo é o elo mais fraco da cadeia e que isso deve ser levado em conta por um Consecitrus. (Reuters)

VARFRIO

CÂMARA FRIA SECADOR DE FEIJÃO




* ALUGUEL PARA BATATAS * SECADOR DE FEIJÃO
* MAQUINA DE SELECIONAR BATATAS * MAQUINA DE BENEFICIAR FEIJÃO

Consulte-nos Fones (19) 3641-1091 - 8194-7407 - (Ivair)
Rod. Vargem Gde do Sul - (Saída para São João da Boa Vista)

Que os desafios do próximo ano,
Se transforme em oportunidades de
Crescimento e realizações.
Desejamos que o ano de 2012
seja repleto de vitórias.
Feliz Natal e Boas Festas!



Comércio de Ferro e Aço em Geral. Máquinas, Implementos e Peças Agrícolas,
Equipamentos e Acessórios de irrigação, Parafusos, Correias e Rolamentos.

PIVOT CENTRAL KREBSFER

COFEAGRO
MÁQUINAS-IRRIGAÇÃO
IMPLEMENTOS-PEÇAS
AGRICOLA
tel: (19) 3641-2028

FERRAMENTAS
RETENTOR
CORREIAS

MÁQUINAS
IMPLEMENTOS

IMPLEMENTOS
DE IRRIGAÇÃO
ANTES

Av. Walter Tatoni, 618 Fone: (19) 3641-2028
Vargem Grande do Sul - SP

O seu John Deere está na TERRAVERDE




JOHN DEERE

Casa Branca
Rod. SP 340, Km 237
Fone/Fax: 19 - 3674-0000

Mogi Mirim
Rod. SP 340, Km 161
Fone: (19) 3806-7474

Jaú
Av. Deputado Zien Nassif, 1868
Fone/Fax: 14 - 3625-5652

Brasil adota vacina contra aftosa que não deixa rastro do vírus

Vacina limpa já utilizada em rebanho de uma fazenda em Espírito Santo do Pinhal



Pesquisadores desenvolveram uma vacina contra a febre aftosa que não deixa rastro do vírus. Esta medida visa acabar com a dúvida se uma reação era positiva porque o animal tinha sido imunizado ou porque ele tinha tido contato com o vírus da doença.

A vacina diferenciada ou vacina limpa ganhou este nome porque durante o processo de desenvolvimento, os pesquisadores adicionaram uma etapa de purificação. O veterinário José Carlos Morgado é o responsável técnico. Ele explica que a vacina limpa visa apenas um grupo

de proteínas existentes dentro do vírus da febre aftosa. As doses são controladas desde o laboratório até o resultado no campo.

Atualmente o proprietário de uma fazenda em Espírito Santo do

Pinhal começou a usar a vacina este ano no seu gado – que chega a ser mais de mil animais. Os primeiros lotes de animais receberam a dose em novembro e, além das reações dos anticorpos, os veterinários perceberam menos efeitos colaterais. “Temos menos reações no rebanho em geral, o que é muito bom”, conta Murilo Brandimarte.

A mudança deve abrir ainda novos mercados aos criadores. “Isso significa para o Brasil que ele pode oferecer uma garantia que toda carne que sai daqui é de um rebanho que está protegido contra febre aftosa e está onde não existe circulação de vírus”, explica Morgado.

Desde 2009, todos os laboratórios do país fabricam apenas a vacina purificada, mas como o medicamento contra febre aftosa tem validade de dois anos, na campanha do ano passado ainda era possível encontrar a vacina do tipo antigo no mercado. (Acrissul)

AGRO NOTÍCIAS

Super Stakes reuniu grande número de competidores



Ocorreu entre os dias 4 e 6 de novembro na Fazenda Barrinha, em Espírito Santo do Pinhal, o Super Stakes da Associação Nacional do Cavalo de Rédeas. Esta competição trata-se de um dos quatro eventos anuais mais importantes do gênero, ficando ao lado do Derby, do Potro do Futuro e do Campeonato Nacional.

Nesta edição de 2011, o Super Stakes reuniu competidores de vários cantos do Brasil, incluindo da região Centro-Oeste. Entre os destaques estava Edgard Santos que foi campeão na categoria Principiante Amador, enquanto que Wellington Teixeira foi sagrou-se reservado campeão no Super Stakes Aberto.



ASPERCAMPO

Vendas de Pivô Central, Irrigação convencional, Motobomba Elétrica e Diesel, Tubos de PVC, Aço ZC, Alumínio, Painéis e Chaves de Comando, Motores Elétricos.

Assistência técnica em Pivô, Rebobinamento de Motores e Reforma de Motobombas em geral. Projetos e Instalações de Equipamentos de Irrigação.

Fone: (19) 3643-1516
Cel: 8143-5960 / 9301-0037
Rua Luis Bortoluzzi, 180
Jardim São José
Vargem Gde do Sul-SP

Carretel para irrigação



Pivô Central Romera



Temos tubos aéreos para todas as marcas de pivô central



Fertilizantes foliares Vitamax, a solução definitiva para a sua lavoura.

Nova e exclusiva formulação, mais equilibrada e eficiente proporciona: melhor formação dos frutos, excelente solubilidade, melhor qualidade e melhor custo benefício.




UM PRODUTO

AGROVECAL 40 ANOS

Ao lado do agricultor, cuidando da terra.

MATRIZ: Av. Brasil, 589 - Bela Vista - São José do Rio Pardo - SP
FONE: (19) 3608-1577 www.agrovecal.com.br agrovecal@agrovecal.com.br



COMERCIAL GOMES

VEÍCULOS E MÁQUINAS AGRÍCOLAS

VENDAS - COMPRAS - CONSIGNAÇÃO

fone: (19) 3671-1700






Rod. SP 340 - KM 237 - Casa Branca - SP

A união entre produtividade e qualidade no cultivo da batata

Mário Ikeda

Gerente de Desenvolvimento de Produtos da Unidade de Proteção de Cultivos da BASF para a América Latina



A batata é o quarto alimento mais consumido no mundo. Apesar de ser alimento básico na Europa, o tubérculo é originário da América do Sul, de onde foi levado pelos antigos colonizadores para o chamado "Velho Mundo". Por se tratar de um produto agrícola comercializado "in natura" ao consumidor final a qualidade do produto é tão importante quanto a quantidade produzida, e o produtor de batata tem consciência de que a união dos dois fatores é primordial para garantir a rentabilidade do negócio.

Em solo brasileiro, em média cerca de 100 mil hectares de batata são cultivados, e, a produção distribuída em três safras ao longo do ano, atinge em torno de 2 milhões de toneladas/ano. Concentrada na região centro sul do país, as lavouras estão suscetíveis a doenças como requeima ou mela, pinta preta, sarna, canela preta, entre outras.

A pinta preta, causada pelo fungo *Alternaria solani*, por exemplo, promove principalmente danos na área foliar

da batata, reduzindo diretamente a produtividade. A requeima ou mela é causada pelo fungo *Phytophthora infestans* que ataca principalmente a parte aérea das plantas. Um correto manejo com fungicidas auxilia o produtor a garantir a qualidade e a produtividade da cultura. A BASF possui um sistema de manejo que proporciona o excelente controle destas duas doenças citadas e, adicionalmente, efeitos fisiológicos positivos na planta, denominado de Sistema AgCelence®.

Para se obter os melhores resultados dos benefícios do Sistema AgCelence® na cultura da batata, o fungicida Cabrio® Top deve ser aplicado sempre na forma preventiva (antes da presença dos sintomas das doenças indicadas na bula). A primeira aplicação do Cabrio® Top deve ser realizada por volta de 15 a 20 dias após a emergência da cultura e repetida com intervalo de 7 a 14 dias dependendo da doença (pelo menos três a quatro aplicações no ciclo).

Com isso, o produtor tem uma planta mais saudável, verde e resistente a estresses. Os benefícios do Siste-



ma AgCelence®, ocorrem devido à redução da produção de etileno, aumento na atividade da enzima nitrato redutase (NR) e redução momentânea da respiração da planta tratada.

Outro benefício da aplicação do Cabrio® Top é a menor incidência de vírus e bactérias nas áreas tratadas. A aplicação do

fungicida estimula a resistência natural da planta a estes agente biológicos, não sendo uma ação direta do produto. As diversas áreas demonstrativas realizadas com o programa de aplicações BASF em batata, têm comprovado todos os benefícios acima citados. Em média, a produtividade das áreas que utilizaram o Sistema AgCelence® Batata tiveram um incremento médio de 10% na produtividade.

Além do sistema, o produtor deve buscar o tratamento para as outras enfermidades com o auxílio de diferentes defensivos agrícolas devidamente registrados para este cultivo. O controle deve ser feito de forma preventiva com fungicidas protetores

(Polyram® DF, produtos a base de clorotalonil, etc.). Para o manejo da requeima, uma mistura pronta de dois princípios ativos cymoxanil e mancozeb. Já para o manejo de pinta preta, sugere-se a aplicação sequencial do fungicida Cantus®, além dos fungicidas protetores já citados.

Sendo a batata um alimento importante na mesa do consumidor, o agricultor deve estar atento às novas tecnologias para garantir a qualidade e produtividade da sua lavoura. Afinal, está nas mãos desse empreendedor rural a tarefa de produzir mais na mesma área e utilizando menos recursos naturais e assim trilhar o caminho correto para suprir a demanda mundial por alimentos.

- Os produtos citados estão devidamente cadastrados no MAPA, Cabrio Top 01303, Cantus 07503 e Polyram DF 01603.

- Aplique somente as doses solicitadas. Descarte corretamente as embalagens e restos de produtos. Incluir outros métodos de controle de doenças/pragas/plantas infestantes (ex: controle cultural, biológico, etc.) dentro do programa do Manejo Integrado de Pragas (MIP) quando disponíveis e apropriados. Para mais informações referente recomendações de uso do produto e ao descarte correto de embalagens, leia atentamente o rótulo, a bula e o receituário agrônomo do produto.

Solanex
Batatas Semente Certificadas
Nacionais e Importadas

Está na época de reservas de Batatas Semente Importadas. Faça já a sua!

Batata Semente Ágata C-2 para plantio imediato R\$ 36,00 (Até quando durar o estoque)

Rua Samuel Hahnemann, nº 17
Jd. Santo André - São João da Boa Vista - SP
(19) 3623-2445 / (19) 9774-3075
www.solanex.com.br

Representante:
NIDERA Sementes SOJA, MILHO, SORGO
TRIÂNGULO - Agricultura Precisão, TRIMAG (Magnésio Granulado), FLORORGAN (Mais que Aminoácidos), SANTA CLARA Agrocência - INOCULANTES (SOJA, MILHO, FEIJÃO), e Controle Biológico de Nematóides (Café, Cana, etc...) Linhas Cobre Líquido (Puro) (C/ Fosfito e Enxofre). Calcário Embracal - (Promoção mês Trocamos com carta crédito ICMS). Fertilizantes - FERTIPAR

Rua: Santa Cruz, 807 Centro Santa Cruz Das Palmeiras S.P. CEP: 13.650-000
Fone/Fax: (19) 3672-6612 / (19) 8345-1314 / (19) 9274-1153 Contato: Juliano
Email: fertinova@hotmail.com

Peres Diesel. Sempre carregada de bons negócios para acelerar o progresso do Brasil.

Preparamos muitas ofertas especialmente para você, produtor rural.

www.mercedes-benz.com.br
CAC: 0800.9709090

Mais Alimentos BRASIL

São João da Boa Vista - SP
Rua João Batista de Almeida Barbosa, 60 Jardim Recreio - Tel.: (19) 3634-3000

PERES

Poços de Caldas - MG
Av. Presidente Wenceslau Brás, 4609 Jardim Califórnia - Tel.: (35) 3697-1100

Bataticultores de Vargem Grande do Sul estiveram na Alemanha

Objetivo da viagem foi realizar parcerias e trocas de informação sobre armazenamento de batata in natura com produtores alemães. Vargengrandenses também conheceram a sede mundial da Bayer e a Feira Agritécnica de Hannover

Através de uma parceria entre a Bayer CropScience e a Cooperbatata (Cooperativa dos Bataticultores da Região de Vargem Grande do Sul), um grupo de produtores participou de uma viagem técnica para Alemanha. O objetivo foi realizar parcerias e trocas de informação sobre armazenamento de batata in natura com produtores alemães, bem como conhecer a sede mundial da Bayer e a Feira Agritécnica de Hannover.

A caravana foi formada pelos produtores Fernando Milan Sartori, Fernando Milan Sartori Filho, José Paulo Rocheto, Luis Roberto Trevisan, Julio Cesar Canela, Sérgio Donizete Canela, Carlos Alberto Benaglia de Oliveira, Pedro Marão, Marcelo Ismael Cazaroto, Dener Marques Silvestre e Fábio Henrique de Oliveira da Cooperbatata, além de Rodrigo de Andrade e Fábio Maya da Bayer CropScience.

A viagem técnica foi uma excelente oportunidade para os produtores, pois puderam se deparar com outra realidade de produção de batata. Durante a visita à sede da Bayer, localizada no município de Mohein,



eles conheceram todo processo de descoberta de novas moléculas e os procedimentos utilizados até o lançamento mundial dos produtos fitossanitários. Na ocasião, o grupo ainda conheceu o processo totalmente automatizado de armazenagem das moléculas químicas.

Já na cidade de Hannover, eles visitaram a Agritechnica,

considerada a maior exposição de máquinas e implementos do planeta. O evento é realizado a cada dois anos e reúne o que há de melhor no mundo a respeito de colheita mecanizada.

No Brasil planta-se 100 mil hectares de batata para colher o ano todo. Já na Alemanha são plantados 250 mil hectares para serem colhidos em 40 dias. Daí a importância da colheita mecanizada na Europa.

Durante a feira, os produtores estiveram em contato com empresas responsáveis pela produção de colheitadeiras de batata. A Europa já utiliza a colheita mecanizada desde a década de 60. E no Brasil, este sistema já está sendo adotado com muito sucesso na região do Triângulo Mineiro e também em Cristalina, em Goiás.

Além disso, os bataticultores também visitaram a fábrica da empresa Grimme, que atua no mercado europeu há 150 anos. Lá eles conheceram todo o processo de fabricação das colheitadeiras, desde a entrada do chassi na linha de montagem até os últimos testes de qualidade.

Mocafor
Tratores e Equipamentos Agrícolas

NEW HOLLAND
AGRICULTURE

acesse o site: www.mocafor.com.br





A Mocafor Tratores e Equipamentos Agrícolas Ltda é considerada hoje, uma das principais distribuidoras de Tratores New Holland do Brasil.





Visitando ou consultando nossa loja os nossos clientes sempre encontrarão a solução em máquinas agrícolas para todas as necessidades de sua propriedade rural.



Mocafor
Tratores e Equipamentos Agrícolas

MATRIZ - R. Senador Ermírio de Moraes, nº 135, Jd. Lavínia, Mococa-SP - Fone: (19) 3666-6730

Rod. Casa Branca/Porto Ferreira - Km 228 - Vila Industrial, Casa Branca - SP - Fone: (19) 3671-1687 - Fax: 3671-1249

Rod. MG 050 N° 374 - Bairro Serra Brisa, Passos - MG - Fone: (35) 3522-9333

VL

EQUIPAMENTOS

A Vitrine do Trabalhador

Completa Linha de Equipamentos de Proteção Individual



Fones: (19) 3671-6372

Av. Presidente Kenedy, 413 - Centro Casa Branca - SP
email: vl.equipamentos@hotmail.com
Rua Cel. Penteado, 926,, centro - Santa Cruz da Palmeiras
Fone 3672-2889/1345 - email: sf.equipamentos@telefonica.com.br
site: www.sfequipamentos.com.br



TERRA NATIVA

Engenharia ambiental

- ▶ Georeferenciamento
- ▶ Reserva Legal
- ▶ Outorgas (Poço artesiano, barramento, lançamento, captação, travessia);
- ▶ Licenciamentos Ambientais (CETESB, DAEE, DEPRN, DER, ANA)

Contato: 16 3911-6137 - 9184-1413 - 7811-0291

terranativa.eng@terra.com.br / www.terranativa.eng.br

Milho Transgênico é cada vez mais adotado na produção de silagem

Atualmente o RB 9308YG tem se destacado entre os híbridos oferecidos no mercado

A cada safra, os produtores de silagem confirmam a tendência de que os híbridos de milho transgênico são fortes aliados na produção de alta qualidade, principalmente para aqueles que não têm estrutura de maquinário e equipamento para pulverização e controle de pragas. E dentre os vários híbridos de milho transgênicos oferecidos no mercado o que mais tem se destacado é o RB 9308YG, produzido e comercializado pela Riber Sementes.

Em vários ensaios conduzidos por cooperativas, instituições de ensino e pesquisa, o RB 9308YG confirma sua competitividade por suas excelentes características agrônômicas.

Este milho garante uma alta estabilidade de produção, oferecendo ainda uma maior segurança nos plantios tardios de verão. Além disso, ele apresenta uma boa sanidade foliar e seu colmo é resistente a antracnose, a diplódia e a fusariose.

Dentre os pontos fortes do híbrido está o grande potencial de expansão de espigas, bem como o ótimo rendimento na produção de silagem e a sua qualidade bromatológica e nutricional. Outro diferencial do RB 9308YG é sua boa adaptação a condições adversas.



Desejamos a todos os nossos patrocinados, clientes e amigos um Feliz Natal e um 2012 repleto de realizações!

JORNAL DO PRODUTOR

SEGURANÇA MASTER TELECOMUNICAÇÕES

Venda, Instalação e Manutenção:

- Portão Automáticos
- Alarmes
- Cercas Elétricas
- Circuito fechado de TV (CFTV)
- Rede para Computadores
- Aparelho e Linhas Telefônicas
- Fax, PABX e Interfones.

CONFORTO E SEGURANÇA ELETRÔNICA

HDL Intelbras Peccinin

Rua José Apolinário Neves, 250 - Santo André - 3623 5390 / 9235 5355 / 9245 6986 - mastersegte@hotmmail.com

TERRAPLANAGEM BARRO NOVO

Rovilson Ramão

Mineração de Argila e Areia Preparo de solo para formação de pastagens e Plantios

Construção de Barragens, Tanques e Açudes
 Construção de Linhas Adutoras para Pivôs
 Drenagens em Geral Aterros e Desaterros
 Compactação Demolição Curvas de Nivel
 Destoca de Eucalipto, Cafés e outros

Temos Projetistas, Desenhistas, Geólogos e Topógrafos, para realização de Projetos e consultoria para regularização da obra perante os órgãos ambientais

Rua Assunta Romano Felipe, 344 - Jd. Paraíso I - Vargem Grande do Sul - Fones (19) 3641-1806 (19) 9838-4755

2011: final feliz?



Alessandro de Souza
Médico Veterinário

Chegamos ao final de mais um ano e como sempre ocorre é hora de refletirmos em tudo aquilo que fizemos ou deixamos de fazer.

Para quem vive da agropecuária, o trabalho não pára. Estamos as voltas com as plantações de milho, soja, feijão, sempre procurando fazer a melhor escolha, usar a melhor semente, saber a melhor hora para plantar, enfim, a programação para o término e início de ano.

E para quem cria gado como está o trabalho? Será que tem algum além de colocar os animais no pasto e se preocupar com a alimentação na época a seca? Se você respondeu que sim, acertou! É chegada a hora de aproveitarmos as condições climáticas favoráveis (chuva e sol forte) para recuperarmos áreas degradadas de pastagem, melhorarmos as que mais sofreram com a lotação, tratarmos do pasto como quem tra-



ta da plantação, pois o clima está aí para ajudar.

Existe um velho ditado que diz mais ou menos assim: "O boi que toma vento nas canelas não engorda". E esta é a coisa mais certa, não é? Quem quer produzir animais que valem mais na hora da venda precisa se preocupar com a qualidade do que oferece ao seu gado. Não adianta nada termos animais provados para ganho de peso, com excelente

conversão alimentar, boa genética e bem criados. Se eles "tomarem vento nas canelas" estraga tudo! Procure reformular conceitos, olhar um pouco adiante, pense em produzir o que há de melhor para os seus animais. Prejuízo não tomaremos quando aliamos alimentação de qualidade e quantidade a animais melhorados.

Para enfrentarmos o ano que se aproxima é chegada a hora de fazermos estas escolhas. Produzir mais e

melhor. Tudo pode começar agora nesta época! Então analise o mercado que está em alta, com boas perspectivas, e faça também as previsões! Vamos fazer de 2012 o melhor ano de nossas vidas!

Analisando tudo o que aconteceu em 2011 na agricultura de um modo geral, podemos dizer que apesar de termos as nossas expectativas, o ano não foi de todo ruim. É claro que alguns setores foram melhores que outros. No caso da batata, por exemplo, esperávamos mais. Já no caso do leite passamos por momentos conturbados, mas com saldo até que positivo. Em relação aos animais para corte tivemos bons momentos e vislumbramos uma expectativa crescente. Cabe agora fazermos de 2012 melhor que 2011.

A todos que acompanham esta coluna, o nosso muito obrigado pelo reconhecimento. Que tenhamos todos nós momentos felizes durante as festas que se aproximam, com muita saúde, paz e compreensão. Um feliz Natal e um bom ano novo a todos!

C.C. LONGUINI
Comércio de Combustíveis Longuini

GRUPO IRMÃOS LONGUINI
(19) 3641-1418

Óleo Diesel à granel entregue à preço de atacado na sua propriedade rural ou empresa.

Rua do Rosário, 30, VGS, Fone: (19) 3641-1418

COMÉRCIO DE BATATA E CEBOLA

TREVISAN

Matriz: Rod. SP 344 - Km 276 - Sitio Santa Edwiges
Divinolândia - SP - Telefone: (19) 3663-1572
Filial: Rod. 464 - Km 07 - Sacramento/Araxá - Chác. Boavista
Sacramento - MG - Telefone: (34) 3351-2796

Desejamos a todos seus clientes e amigos um feliz Natal e um próspero Ano Novo com muita saúde e paz



Capoeira
Leilões



Leilões todas as quintas-feiras à partir das 19:00

Esc. (19) 3656.6899
Cel: (19) 9775.7482
Recinto (19) 3665.2001

e-mail: capoeiraleiloes@yahoo.com.br

Capoeira Leilões Rurais Ltda ME
CNPJ 01.878.228/0001-41
Insc. E. 453.043.463.110
Sítio Capoeira - Mococa - SP

CATI promoveu Dia de Campo sobre Manejo Sanitário do Rebanho Leiteiro

Evento realizado em São José do Rio Pardo reuniu 71 pessoas, entre técnicos, produtores rurais e profissionais da área

A Coordenadoria de Assistência Técnica Integral (CATI) promoveu no dia 24 de novembro o Dia de Campo sobre Manejo Sanitário do Rebanho Leiteiro. O evento ocorreu em São José do Rio Pardo e reuniu 71 convidados, entre técnicos, produtores rurais e profissionais da área. A realização deste encontro foi possível graças ao trabalho em conjunto do EDR de São João da Boa Vista, a Casa da Agricultura e o Sindicato Rural riopardense.

O Dia de Campo foi um dos eventos referentes à segunda etapa do projeto CATI-Leite, que são ações de manejo dos animais, sanitário, reprodutivo, ordenha. Baseado nesta proposta, foram realizadas três estações técnicas ao longo da programação.

Na primeira estação, o veterinário da CATI, José Ricardo Lobo, ministrou uma palestra sobre a brucelose, doença que acomete os animais e que pode ser transmitida ao homem. Na ocasião, ele falou dos sintomas nos animais, os prejuízos no rebanho, as formas de contaminação e seu controle, bem como os perigos para o criador e a população. Os participantes ficaram impressionados pela sua expe-



riência no tema e riqueza de informações passadas. O veterinário ainda destacou que a CATI realiza um trabalho de vacinação dos animais, já a um ano, dos produtores participantes do projeto CATI-Leite, com o custo somente da vacina e equipamentos descartáveis. Encerrando, ele vacinou e marcou quatro bezerras pertencentes a propriedade.

A segunda estação contou com a participação do veterinário da CATI, José Antônio Carvalho, que enalteceu a importância do manejo de bezerras, haja vista que são os potenciais substitutos dos animais em produção. Segundo ele, a principal atitude para se ter bezerras saudáveis é permitir que as

vacas parem com escore corporal adequado e também fornecer o colostro aos animais nas primeiras seis horas de dia. O palestrante ainda sugeriu vacinas para prevenção de algumas doenças que podem acometer os animais, falou sobre a fórmula de um reidratante oral, além de sintomas que devem ser observados diariamente pelo tratador. Deste ponto foi relacionado às principais doenças que acometem os bezerros, como a tristeza parasitária, diarreias e clostridioses, explicando seus sintomas, formas de prevenções e tratamentos.

Na terceira estação, o zootecnista da CATI, Rodrigo Vieira de Moraes, explicou o período mais indicado para o

controle estratégico do carrapato do boi e recomendou a realização do exame de carrapaticidograma para diagnóstico do melhor princípio ativo para combater o parasita. Este teste é realizado pelo Instituto Biológico vinculado a Secretaria de Agricultura e Abastecimento de São Paulo e tem custo de apenas R\$ 20,00. Além disso, ele também enalteceu a importância da realização de um bom banho carrapaticida.

O zootecnista alertou que o uso incorreto dos produtos carrapaticidas está favorecendo a resistência dos parasitas. Segundo ele, em futuro próximo isso poderá inviabilizar o uso destes produtos na propriedade, além da dificuldade do lançamento de novos princípios ativos com diferentes sítios de ação no carrapato.

Finalizando o evento, os participantes foram convidados para uma confraternização onde o engenheiro agrônomo e diretor do EDR de São João da Boa Vista, João Batista Vivarelli, fez uma apresentação da situação do CATI-Leite na regional e agradeceu a presença de todos e dos apoiadores deste projeto.

Na Coopercitrus você encontra toda linha de tratores Valtra

Preços e condições especiais de pagamento, além do serviço de pós venda que assegura a qualidade do bem adquirido!



Venha nos fazer uma visita!
Rodovia SP 340 – Km 237 – Bairro Industrial
Casa Branca – Fone: (19) 3671-9230

 **COOPERCITRUS**
cooperativa de produtores rurais

Amora preta tem produtividade de até 9t/há

Cultura é atingida principalmente por mosca das frutas e exige medidas de controle como iscas atrativas

A amora preta é uma frutífera que apresenta ampla adaptação climática. No entanto, como qualquer cultura, exige cuidados específicos de manejo, essenciais para garantir o sucesso da produção. No caso da amora, o monitoramento constante da lavoura é primordial. Isso porque existem pragas capazes de inutilizar os frutos, o que causa sérios prejuízos ao produtor. A principal delas é a mosca das frutas. Ela penetra o fruto, provocando seu apodrecimento e é controlada através de manejo químico ou uso de iscas atrativas. No entanto, com o manejo adequado, é possível obter produtividades de até 9 toneladas por hectare.

Segundo Sarita Leonel, professora da área de fruticultura da Faculdade de Ciências Agrônômicas da Unesp, em Botucatu, região de clima subtropical, a fruta tem apresentado bom desempenho, assim como em regiões de clima temperado. "Temos conseguido uma



produtividade de 9t por hectare, mas o maior problema é a mosca das frutas", conta a professora.

Ela explica que a praga deposita ovos na superfície do fruto, gerando assim uma larva que passa a se alimentar do interior e causando um apodrecimento, seguido por sua queda. A praga entra na fase de pulpa no solo, transformando-se posterior-

mente, em um inseto adulto.

"Esse ciclo leva, aproximadamente, 21 dias, dependendo das condições climáticas, e torna o fruto imprestável para o mercado consumidor", diz.

Sarita destaca que existem vários métodos para combater a praga, desde produtos químicos, até iscas a base de atrativos alimentares ou feromônios sexuais, além da libera-

ção de machos estéreis na lavoura. "Aqui, usamos as iscas atrativas alimentares a base de melão de cana. Instalamos garrafas com melão na lavoura visando atrair a mosca e impedir que ela se direcione aos frutos", afirma a professora.

Já em relação aos principais cuidados de manejo da amora preta, a professora explica que devem estar relacionados ao monitoramento e à condução das hastes em um tamanho adequado. De acordo com ela, costuma-se trabalhar com quatro hastes para permitir a entrada de luminosidade dentro da planta. "Outro cuidado essencial é questão do ponto de colheita. As amoras devem ser colhidas quando atingem uma coloração roxa escura. Trabalhamos com a variedade Tupi, mas também existe a variedade Guarani e a variedade Xavante. Esta última não apresenta espinhos", conta. (Portal Dia de Campo)

Comparamos e armazenamos milho, soja e sorgo

CREDIBILIDADE E CONFIANÇA

NOVA SAFRA COMÉRCIO DE CEREAIS LTDA

NOVA SAFRA

SANTA CRUZ DAS PALMEIRAS - SP
Rod. Padre Donizette - Km 261 - Cx. Postal 79
Fone/Fax: (19) 3672-1438
Cep.: 13.650-000

CASA BRANCA - SP
Rod. Casa Branca - Mococa - Distrito Industrial - Cx. Postal 07
Fone/Fax: (19) 3671-1457
Cep.: 13.700-000

CHURRASCARIA Tropeiro Velho
Vargem Grande do Sul - Jd. Santa Martha

Promoção especial de domingo
Rodízio completo R\$ 27,90
Rodízio completo p/ Casal R\$ 49,90

De Segunda à Sábado
Rodízio Completo..... R\$ 21,90
Rodízio Completo p/ Casal.. R\$ 34,90
Marmitec c/ carne assada.... R\$ 8,00
Self Service(almoço e jantar)..... R\$ 12,90
Aos sábados, somente no almoço

AGORA COM MÚSICA AO VIVO
(TODA QUINTA E SÁBADO COM MÚSICA AO VIVO A PARTIR 20H)

Disk Entregas: (19) 3641-6206

"A LOJA DO CAVALO, CAVALEIRO E DOS APAIXONADOS PELO MUNDO COUNTRY"

Completa linha de Selaria Cintos, Botas, Chapéus, Camisas, Bonés, Fivelas e as melhores marcas jeans country

SELARIA SÃO JOSÉ Silva

Av. Dona Gertrudes, 441 - Centro - São João da Boa Vista - SP - Fone (19) 3622-3414

Acesse nosso site: www.selariasaojosesilva.com.br

Logos: Wrangler, AUSTIN WESTERN, GINGH GREEN LABEL / ORIGINAL FIT, TASSA TERRYWEBB